



# gast geber magazin



## INFORMATIONEN

- 4 Herzlich willkommen in Bad Waldliesborn
- 6 Flanieren im Kurpark
- 8 Lippstadt – Historische Altstadt im Grünen
- 10 Lippstadt – Einkaufen und genießen
- 12 Lippstadt – Kulturelle Lichtblicke
- 14 Veranstaltungshighlights
- 16 Ausflugstipps
- 18 Ausflüge in die Umgebung
- 20 Radfahren
- 24 Pauschalreiseangebote



## GASTGEBER

- 29 Akzent Hotel Jonathan
- 30 Haus Pöhling
- 31 Ferienwohnung Pöhling
- 32 Haus Holtdirk
- 33 Ferienwohnung Haus Holtdirk
- 34 Haus Luise  
Hotel Garni Klusenhof
- 35 Ferienwohnung & Apartment am Kurpark
- 36 Haus Geistmeier
- 37 Parkhotel Lippstadt  
Boarding Apartment Lippstadt
- 38 Quality Hotel Lippstadt  
Hotel Rixbecker Alpen
- 39 Best Western Hotel Lippstadt  
Campingparadies Lippstädter Seenplatte
- 40 Garfelner Ferienhäuschen  
Wohnmobilstellplatz  
Bückeburger Straße

## REHA UND KUR

- 42 Rehabilitation und Kur
- 43 Ihr Weg zur Vorsorge und Reha
- 44 Therapie und Prävention
- 45 Urlaub mit pflegenden Angehörigen

## WISSENSWERTES

- 46 Übersicht Restaurants und Cafés
- 47 Übersicht Wissenswertes in Bad Waldliesborn

# Bad Waldliesborn – ankommen und durchatmen

Im Kurort Bad Waldliesborn zwischen Münsterland und Sauerland stehen Entschleunigung, Erholung und Gesundheit an erster Stelle. Spazieren Sie durch den weitläufigen Kurpark, gönnen Sie sich eine wohltuende Massage oder radeln Sie an Höfen, Wäldchen, Wiesen und Flüssen vorbei.

Per Zufall wurde 1900, nördlich der Hansestadt Lippstadt, die bis heute sehr starke und kohlenstoffhaltige Solequelle entdeckt. Eigentlich war die Bohrgesellschaft auf der Suche nach Steinkohle. Der geschäftstüchtige Hamburger Kaufmann Wilhelm Eichholz nutzte die Gelegenheit und legte mit der Errichtung eines Heilbads den Grundstein für den Kurort Bad Waldliesborn. Das Thermalbad „Walibo Therme“ musste 2023 geschlossen werden, sodass die Mineralsole vorerst in der Erde verbleibt. Nichtsdestotrotz können Sie von der geballten Gesundheitskompetenz vor Ort profitieren. Das Fachpersonal der Rehakliniken sowie der ambulanten Gesundheits- und Sporteinrichtungen unterstützt Sie bei der Erreichung Ihrer persönlichen Gesundheitsziele.

Egal, ob Sie nur ein paar Stunden oder mehrere Wochen in Bad Waldliesborn verbringen, ein Spaziergang durch den 20 Hektar großen Kurpark mit seinen alten, hohen Bäumen tut gut. Zudem lockt der Nebelweg mit angenehmer Erfri-

schung im Sommer und unterstützt beim Durchatmen. Wer noch mehr Natur genießen möchte, folgt den ausgeschilderten Wander- oder Radwegen, die durch Bad Waldliesborn führen. Entdecken Sie so die flache Landschaft des Münsterländer Beckens, die Lippeauen mit freilaufenden Pferden und Rindern, kleine Schlösser oder historische Dörfer und Städte.

Im gut gefüllten Veranstaltungskalender wechseln sich Konzerte, Theatervorstellungen, Führungen und Sportkurse mit den größeren Festen wie dem Frühlingsmarkt im April, dem Mittelaltermarkt, dem Maifest, dem Weinfest im August, dem Apfelfest im September und dem Weihnachtsmarkt im Dezember über das Jahr ab.

Als Lippstädter Ortsteil liegt Bad Waldliesborn nur knapp fünf Kilometer von der historischen Innenstadt mit langer Einkaufsstraße, mittelalterlichen Kirchen und Fachwerkhäusern sowie einem reichen Kultur- und Gastronomieangebot entfernt. Die Lippe schlängelt sich entlang des Zentrums und schafft grüne Ruheoasen mitten in der Innenstadt.

Für noch mehr Abwechslung machen Sie einen Ausflug in das nahegelegene Sauerland, den Teutoburger Wald oder ins Münsterland.

Nehmen Sie sich Zeit für sich und Ihre Gesundheit!

Wir freuen uns auf Sie!

## Seilscheibe

Die Seilscheibe am Eingang des Kurparks ist ein Symbol für die Entstehungsgeschichte Bad Waldliesborns. Sie stammt vom Förderturm eines stillgelegten Kohlebergwerks im Ruhrgebiet und wurde dem Heilbad in den achtziger Jahren des letzten Jahrhunderts von einem Bergwerksdirektor aus Dankbarkeit für seine Genesung geschenkt.





# Flanieren im Kurpark

Im Zentrum Bad Waldliesborns liegt der weitläufige Kurpark. Machen Sie einen Spaziergang unter den alten Bäumen und vorbei an zahlreichen Bronzeskulpturen entlang der Wege. Viele Bänke, aber auch die Cafés im und am Kurpark laden zum Verweilen ein. Mit etwas Glück werden Sie beim Flanieren durch ein Freiluftkonzert musikalisch begleitet.



Das traditionelle Glas Milch steht übrigens immer noch auf der Speisekarte.

Im ehemaligen Bahnhofsgebäude befindet sich das kleine Café „Walibos Gute Stube“. Wo früher Kurgäste an- und abreisten, können Sie heute Interessantes über die Geschichte Bad Waldliesborns erfahren und den angeblich besten Kaffee des Ortes genießen. Um den Milchabsatz zu steigern, wurde einst die „Milchbar“ im Kurpark erreicht. Am Spielplatz gelegen und mit Blick auf die Konzertmuschel ist sie ein beliebter Treffpunkt für alle Generationen.



Im Sommer spenden die stattlichen Kurpark-Bäume angenehmen Schatten. Noch mehr Abkühlung bringt der 2023 eröffnete Nebelweg. Unter dem Blätterdach der Bäume wird zwischen April und Oktober Wasser in Intervallen an 18 Metallstelen vernebelt. Pollenallergiker werden die 60 Meter Strecke genießen, weil sie dank des Sprühnebels eine Linderung ihrer Beschwerden erfahren können. Je nach Witterung und Lichtverhältnissen entstehen aus den Nebelschwaden beeindruckende Fotomotive.

Zwischen Frühling und Herbst gibt es nicht nur zahlreiche Konzerte im Park, sondern auch Sportangebote, wie zum Beispiel Qigong und Yoga. Besondere Highlights in 2025 sind das Maifest am 29. Mai sowie das Weinfest am ersten Augustwochenende oder das gemeinsame Adventssingen am 1. Advent im Kurpark.



## Führungen durch den Kurpark

Noch mehr Informationen zum Bad Waldliesborner Kurpark erhalten Sie während einer Führung. Regelmäßig wird zum Beispiel der Spaziergang „Bäume erzählen“ angeboten. Weitere Informationen auf [www.lippstadt-erleben.de](http://www.lippstadt-erleben.de).

# Lippstadt – Historische Altstadt im Grünen



Historischer Stadtkern, Einkaufsmeile, romantische Gassen, grüne Oasen, gemütliche Cafés und endlose Radwege - so präsentiert sich das über 835 Jahre alte Lippstadt. Von einer erfolgreichen Hansestadt hat sich Lippstadt zu einem lebendigen Technologie-, Wirtschafts- und Hochschulstandort entwickelt.

Der Lippe verdankt die Stadt nicht nur ihren Namen, sondern auch den Wasserreichtum im Zentrum. Entspannen Sie am Fluss auf einer der Liegen im Stadtpark Grüner Winkel, beobachten Sie die Kanu-Profis bei ihren Manövern auf der Lippe oder genießen Sie eine Leckerei in einem der Cafés oder Biergärten am Wasser. Besonders in Szene gesetzt werden Lippstadts Wasserwege im Dunkeln durch 20 Lichtkunstobjekte entlang der Lichtpromenade Lippstadt.

Beim Bummel durch die historische Innenstadt mit ihren Fachwerkhäusern und mittelalterlichen Kirchen sollten Sie immer wieder den Blick nach oben richten, um die malerischen Giebel zu bestaunen. Gerne zeigen Ihnen die Lippstädter Stadtführerinnen und Stadtführer im Rahmen eines Rundgangs noch mehr Sehenswertes und führen Sie zu besonderen Orten, wie der Ruine der Stiftskirche. Wer auf eigene Faust die Lippstädter Altstadt erkunden möchte, hat mit zwei ausgeschilderten Rundgängen leichtes Spiel.

Eine ganz andere Kunst wird in der Brauerei Thombansen beherrscht. Das dort gebraute Bier können Sie im Rahmen einer Führung oder im haus-eigenen Restaurant probieren. Naschkatzen sollten unbedingt PETERS

SchokoWelt einen Besuch abstatten und mit allen Sinnen in die Welt der Schokolade eintauchen. Die leckeren Pralinen sind auch ein beliebtes Mitbringsel aus Lippstadt.





Moonlight-  
Shopping-  
Termine 2025 in der  
Lippstädter Innenstadt:

FR, 07.03.  
FR, 09.05.  
SA, 04.10.  
FR, 28.11.

# Lippstadt – Einkaufen und genießen



Die Lippstädter Innenstadt ist wie gemacht für einen ausgiebigen Einkaufsbummel. Hier, wo sich inhabergeführte, individuelle Geschäfte und große Modehäuser die Flaniermeile teilen, lautet die Devise: „Einkaufsbummel statt Großstadtrummel“. Die Boutiquen, Shops und Geschäfte entlang der Fußgängerzone und in den attraktiven Nebenstraßen zeichnen sich durch ein abwechslungsreiches Sortiment, Aktualität und Freundlichkeit aus. Gewollte Gegensätze unterstreichen den Charme der Innenstadt: Moderne Geschäfte fühlen sich in historischen Gebäuden wohl, deutschlandweit bekannte Textilhäuser harmonieren mit exklusiven Boutiquen und Neugründer treffen auf Lippstädter Urgesteine.

Eine leckere Verschnaufpause während Ihrer Shopping-Tour erwartet Sie in den gemütlichen Cafés, Eisdielen, Bistros oder Restaurants. Die Gastronomen laden Sie ein auf eine kulinarische Reise durch die Lippstädter Innenstadt. Auch das Ambiente und die Atmosphäre in den unterschiedlichen Betrieben kön-



nen sich sehen lassen. So können Sie zum Beispiel in einem alten Tresorraum italienische Köstlichkeiten verspeisen oder das Flair einer der ältesten Gastwirtschaften in Lippstadt bei regionalen Spezialitäten genießen.

Der Wochenmarkt vor historischer Altstadtkulisse ist für viele Lippstädter und Gäste ein echtes Muss! Hier finden Sie nicht nur Händler aus der Region, die frische Waren wie Fisch, Fleischwaren und Geflügel, Obst und Gemüse der Saison, Käse, Kräuter und Blumen anbieten, sondern der Markt ist für viele auch eine schöne Gelegenheit, Bekannte beim Einkauf zu treffen oder einen Plausch mit den Marktbesckern zu halten.



## Lippstädter Schweine

Besonders aufmerksame Lippstadt-Besucher haben vielleicht das Glück, den Lippstädter Schweinen zu begegnen. Die drei hölzernen Tiere sind in Lippstadt legendär und werden mal hierhin und mal dorthin gezogen. Ein festes Revier haben sie nicht. Einmal machten sie sogar eine Reise in die Nachbarstadt Hamm und mussten vom Bürgermeister persönlich zurück in ihre Heimat gebracht werden.



# Lippstadt – Kulturelle Lichtblicke



Das kulturelle Angebot in Lippstadt zeichnet sich durch eine vielseitige Mischung aus Tradition und Moderne aus. Neben dem historischen Angebot in der Altstadt, ist Lippstadt aber auch bekannt für sein lebendiges Kulturleben, das ganzjährig mit Veranstaltungen wie Theateraufführungen, Konzerten und Kunst-Events mit immer wieder neuen Highlights aufwartet und Besucher von nah und fern anzieht.

Das von 2018 bis 2021 frisch sanierte Stadttheater ist zentrale Spielstätte und Ort für kulturelle Veranstaltungen in Lippstadt. Besonders weil das Theater über kein eigenes Ensemble verfügt, kann es ein sehr breit gefächertes kulturelles Angebot vorhalten: Egal ob Oper oder Operette, Musical oder Kindertheater, Schauspiel, Sinfonie oder Soul, Kleinkunst oder Kabarett - die Vorstellungen im Großen Haus sind häufig ausverkauft. Auch die benachbarte Studiobühne und das

Theater-Foyer ergänzen als eigene Veranstaltungsorte das vielfältige Mehrsparten-Angebot, je nachdem, ob kulturelle Events im kleineren oder ganz großen Rahmen stattfinden sollen.



Sichern Sie sich schon jetzt Ihre Tickets!

Neben den Kulturveranstaltungen können Sie in Lippstadt zudem einige Kunstgalerien besuchen. Im Rathaus ist beispielsweise eine moderne Galeriefäche entstanden. Präsentiert werden regelmäßig wechselnde Kunst- und dokumentarische Ausstellungen. Darüber hinaus gibt es weitere Ort für Kunst und Kultur wie z. B. die Galerie Hof Scheer in Hellinghausen oder das Atelier T8 in Dedinghausen sowie verschiedene Ausstellungen des Kunstvereins Lippstadt e. V. in der Innenstadt.



## Lichtpromenade Lippstadt

Die Lichtpromenade Lippstadt verbindet Kunst, Natur und Technik auf einem faszinierenden Rundweg entlang der Lippe. Innovative Lichtinstallationen sorgen in der Dunkelheit für eine stimmungsvolle Atmosphäre, die begeistert. Entdecken Sie Lippstadts Sehenswürdigkeiten bei einem Abendspaziergang und lassen sich von beeindruckenden Lichtkunstwerken verzaubern!





**SA., 5. APRIL + SO., 6. APRIL**

**Lippstädter Lenz mit verkaufsoffenem Sonntag**

Mobilitätsausstellung mit Zwei- und Vierrädern in der Innenstadt, Entenrennen auf der Lippe und verkaufsoffener Sonntag in der Innenstadt.



**SA., 12. APRIL + SO., 13. APRIL**

**Frühlingsmarkt in Bad Waldliesborn**

Neue Ideen für den Frühling: Kunsthandwerkermarkt mit zahlreichen Ausstellern und kulinarischen Angeboten am Haus des Gastes in Bad Waldliesborn.



**FR., 23. MAI BIS SO., 25. MAI**

**Cheatday in Bad Waldliesborn**

Street-Food-Fest für die ganze Familie im Kurpark.



**DO., 29. MAI**

**Maifest in Bad Waldliesborn mit verkaufsoffenem Feiertag**

Verkaufsoffener Feiertag mit besonderen Aktionen der lokalen Einzelhändler und einer großen Anzahl von Verkaufsständen im Kurpark.



**DO., 29. MAI BIS SO., 1. JUNI**

**Altstadtfest in Lippstadt mit verkaufsoffenem Sonntag**

Livemusik mit Top-Acts, Kleinkunst, Tanzgruppen und Vereinen, Street-food, Kinder- und Erwachsenenflohmärkte und ein vielseitiges Rahmenprogramm.



**SA., 14. JUNI + SO., 15. JUNI**

**Tag der Gärten und Parks sowie Münsterländer Picknicktage in Bad Waldliesborn im Kurpark**

Den Kurpark in all seinen Facetten erleben. Nebelweg, Baumführungen sowie Picknick-Aktions-Tage mit Livemusik und Familienprogramm im Kurpark.



**FR., 1. AUGUST BIS SO., 3. AUGUST**

**Weinfest in Bad Waldliesborn**

Weinfest im Kurpark an der Konzertmuschel mit Live-Musik und erlesenen Weingütern aus Hessen, Rheinland-Pfalz und der Mosel.



**SA., 30. AUGUST**

**Folk im Park**

Irische und schottische Livemusik, rustikale kulinarische Köstlichkeiten, westfälische und irische Bierspezialitäten vom Fass, sowie hochprozentige Whisky-Spezialitäten versprechen echtes Folk-Flair im Kurpark Bad Waldliesborn.



**DO., 4. SEPTEMBER BIS SO., 7. SEPTEMBER**

**Lippstadt Culinaire mit verkaufsoffenem Sonntag**

Vielfältige, kulinarische Speisenauswahl von Lippstädter Gastronomen auf dem Rathausplatz und verkaufsoffener Sonntag.



**SA., 13. SEPTEMBER + SO., 14. SEPTEMBER**

**Apfelfest in Bad Waldliesborn mit verkaufsoffenem Sonntag**

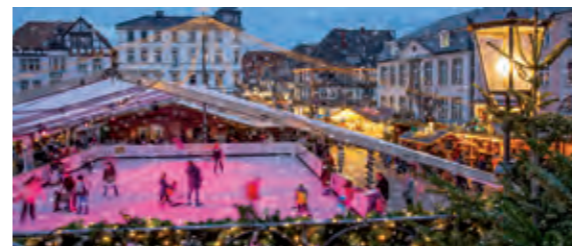
Großer Kunsthandwerkermarkt mit vielfältigen Verkaufsständen und verkaufsoffener Sonntag im gesamten Ortskern.



**SA., 18. OKTOBER BIS SO., 26. OKTOBER**

**Lippstädter Herbstwoche mit verkaufsoffenem Sonntag am 19. Oktober**

Innenstadtkirmes für die ganze Familie mit Karussells sowie Lauf- und Spielgeschäften, Höhenfeuerwerk am Dienstag und Familientag am Mittwoch.



**MI., 26. NOVEMBER BIS DI., 23. DEZEMBER**

**Lippstädter Weihnachtsmarkt mit verkaufsoffenem Sonntag am 14. Dezember**

Ein stetig wechselndes Angebot an Kunsthandwerk, Dekoration und Geschenkartikeln, gemütliche Sitzgelegenheiten verbunden mit Glühwein, Punsch und weiteren süßen wie herzhaften Leckereien, Schlittschuhlaufen auf der Eisbahn und der XXL-Adventskalender in den Rathausfenstern.



**SA., 13. DEZEMBER + SO., 14. DEZEMBER**

**Weihnachtsmarkt in Bad Waldliesborn**

Kunsthandwerk und kulinarische Köstlichkeiten beim Weihnachtsmarkt im Haus des Gastes.



Weitere Veranstaltungen und Angebote in Lippstadt und Bad Waldliesborn finden Sie hier!





### Kanutouren auf der Lippe

Erleben Sie die Natur hautnah beim Kanufahren auf der Lippe. Es wartet, ein abwechslungsreiches Abenteuer für alle, die Erholung und Aktivität verbinden möchten. Entdecken Sie Strecken mit unterschiedlichen Anforderungen und Längen, die für Familien, Einsteiger und erfahrene Paddler gleichermaßen unvergessliche Momente bieten.



### Strandbad Alberssee

Der idyllische Alberssee in Lippstadt lädt mit seinem Sandstrand, Tretbootverleih und einer gemütlichen Gastronomie mit Seeblick zu entspannten Stunden ein. Ob Badevergnügen, eine Bootstour oder Genussmomente am Wasser – hier ist für jeden etwas dabei!



### Lippeauen

Die Lippeauen zwischen Hellinghausen und Benninghausen sind ein einzigartiges Naturparadies, in dem Taurus-Rinder weiden und zahlreiche Vogelarten beheimatet sind. Von den verschiedenen Aussichtsplattformen entlang der Lippe genießen Sie atemberaubende Ausblicke auf diese artenreiche Landschaft.



### Stadt- und Ortsführungen

Tauchen Sie mit unseren Stadtführern bei den Stadt- und Ortsführungen in die faszinierende Geschichte und die besonderen Orte der Stadt ein. Mit einer Vielfalt an Themenführungen, passend zu ihren persönlichen Interessen, gibt es vieles zu sehen!



### Grüner Winkel

Der Grüne Winkel ist eine Oase mitten in der historischen Altstadt, die mit weitläufigen Spazierwegen, Waldliegen und Bänken und einem idyllischen Blick auf die Lippe für alle etwas zu bieten hat. Hier treffen Erholung, Naturgenuss und Freizeitspaß aufeinander!



### PETERS SchokoWelt

Besuchen Sie PETERS SchokoWelt und erleben Sie die faszinierende Welt von Schokolade und Pralinen hautnah. Ob beim Rundgang, im Pralinenshop oder bei hausgemachtem Kuchen – ein genussvoller Ausflug, der begeistert!



### Schloss Overhagen

Schloss Overhagen, ein prächtiges Wasserschloss aus dem 17. Jahrhundert, fasziniert durch seine idyllische Lage und historische Architektur. Umgeben von grüner Natur lädt es dazu ein, Geschichte in stimmungsvoller Atmosphäre zu erleben. Das Schloss beherbergt seit 1962 ein privates Gymnasium.



### CabrioLi Lippstadt

Das CabrioLi Lippstadt verbindet Schwimmspaß und Erholung: Ob drinnen oder draußen, Sportbecken, Textilsauna oder weitläufige Sonnenflächen und gemütlicher Gastronomiebereich – mit dem besonderen Cabrio-Dach genießen Sie bei jedem Wetter die perfekte Auszeit!



### Stift Cappel

Das Stift Cappel, vermutlich von Karl dem Großen nach einer Schlacht gegen die Sachsen gestiftet, war einst ein Frauenkonvent. Heute beherbergen Teile des historischen Gebäudes eine evangelische Berufsfachschule als Berufskolleg. Besuchen Sie diesen Ort oder verbinden ihn mit einem Stopp auf Ihrer Radtour.



### Golfplatz

Der Golfclub Lippstadt bietet auf seiner anspruchsvollen Anlage die perfekte Kombination aus sportlicher Herausforderung und natürlicher Idylle. Mit modernen Einrichtungen und einer herrlichen, wasserreichen Landschaft ist er ein idealer Ort für Golfenthusiasten aller Levels. Golfer von nah und fern schätzen nicht nur ihren sportlichen Anspruch, sondern auch die landschaftliche Gestaltung.



### Altstadtrundgang auf eigene Faust

In Lippstadt können Sie zwischen zwei spannenden Stadtrundgängen auf eigene Faust wählen: dem historischen Altstadtrundgang, der die Geschichte der Stadt lebendig macht, und dem Wasserrundgang, der entlang der Lippe den Fluss und die Landschaften näherbringt. Beide Touren bieten einzigartige Einblicke in die Geschichte und Schönheit der Stadt.



### Minigolf bei Loesmann auf der Heide

Die Minigolfanlage bei Loesmann auf der Heide in Benninghausen bietet Spielspaß für jedermann inmitten einer grünen Oase. Im Anschluss lädt das angrenzende Restaurant dazu ein, den Tag bei kulinarischen Genüssen entspannt ausklingen zu lassen.



### Gastronomisches Angebot

Neben den gastronomischen Angeboten in Bad Waldliesborn finden sich auch in der historischen Altstadt und in den Ortsteilen eine vielfältige Auswahl. Zahlreiche kleine Cafés, Bistros und Restaurants laden zum Genießen, Schlemmen und Verweilen ein – für jeden Geschmack ist etwas dabei.



Weitere Informationen zu Aktivitäten und Sehenswürdigkeiten finden Sie hier!



# Ausflüge in die Umgebung

Da Bad Waldliesborn und Lippstadt an der Grenze zu mehreren landschaftlich reizvollen Regionen liegen, können Sie jeden Tag etwas Neues entdecken. So locken im Süden die Höhenzüge und Wälder des Sauerlandes, im Nordwesten das Münsterland und im Nordosten der Teutoburger Wald sowie die Ausläufer des Weserberglandes.

Wie wäre es zum Beispiel mit einem Spaziergang im Arnsberger Wald, am Möhnesee oder durch den Vier-Jahreszeiten-Park in Oelde? Für Familien ist das Bilsteintal mit Wildpark, Waldspielplatz und Tropfsteinhöhle empfehlenswert.

Wenn Sie sich für Kultur und Geschichte interessieren, machen Sie doch einen Ausflug zur ehemaligen Abtei Liesborn aus der Zeit Karl des Großen oder erkunden Sie neben der Lippstädter Innenstadt weitere Altstädte, wie zum Beispiel Soest, Rheda-Wiedenbrück und Rietberg. Auch bei einer Besichtigung der Schlossruine im mittelalterlichen Arnsberg lernen Sie die regionale Geschichte kennen.

Durch die Region führten einst wichtige Handels- und Heeresstraßen. Kein Wunder, dass viele Radwege, wie die Route „Historische Stadtkerne“, die „Westfälische Salzroute“ und die „Römer-Lippe-

Route“, heute Geschichte und Natur verbinden. Um Bad Waldliesborn finden Sie ein breites Angebot an Rad- und Wanderwegen zu unterschiedlichen Themen und in jeder Länge. So führt Sie der „Auenland-Radweg“ beispielsweise in die Lippeauen mit sattem Grün, einem großen Vogelreichtum und halbwilden Pferden und Rindern. Wer lieber auf dem Wasser unterwegs ist, kann die Lippe im Kanu erkunden.

Profitieren Sie vom Bäderreichtum der Region und unternehmen Sie eine Bade- und Sauna-Tour in die Nachbarorte Bad Westernkotten und Bad Sassendorf. Nach dem wohltuenden Bad können Sie in den unterschiedlich gestalteten Kurparks die frische Luft genießen.

Wenn Sie mehr über die heilende Mineralsole und das Salz unter der Erde erfahren möchten, empfehlen wir einen Besuch im Erlebnismuseum „Westfälische Salzwelten“ in Bad Sassendorf.

Ob in Bad Waldliesborn, im Lippstädter Zentrum oder unterwegs – überall erwarten Sie nach einem erlebnisreichen Tag gemütliche Cafés und Gasthöfe mit regionalen Gerichten. Wer lieber selbst kocht, findet zum Beispiel auf dem Lippstädter Wochenmarkt oder im Landmarkt Floreana frische Produkte aus der Region.



# Mit dem Drahtesel unterwegs

In Bad Waldliesborn, zwischen dem Münsterland, Sauerland und Paderborner Land kommen Radfreunde voll auf ihre Kosten.

Einige der schönsten Fahrradrouten der Radreiseregion HellwegBörde schlängeln sich durch das staatlich anerkannte Heilbad Bad Waldliesborn. Besonders „radelnswert“ ist die 41 Kilometer lange „Solequellenschleife“, die nach den 30.000 Jahre alten Bad Waldliesborner Solequellen benannt wurde. Sie ist ein Streckenteil der beliebten, mit dem deutschen Fahrradpreis ausgezeichneten Römer-Lippe-Route und startet in Lippstadt.

Ihr weiterer Verlauf geht über Lipperode und Lipperbruch, durch Bad Waldliesborn, zum Museum Abtei Liesborn

bis Eickelborn, wo die Solequellenschleife wieder auf die Hauptroute trifft.

Unterwegs gibt es viel zu entdecken: den Kurpark in Bad Waldliesborn, das Strandbad Alberssee, die Stiftsruine in Lippstadt und den Aussichtspunkt Hellinghauser Mersch, von dem aus Konik-Wildpferde und Taurus-Rinder beobachtet werden können.

Zu einer weiteren, facettenreichen Fahrradtour lädt die „Westfälische Salzroute“ ein, die auf einer Strecke von 190 Kilometern unter anderem die drei Heilbäder Bad Sassendorf, Bad Waldliesborn und Bad Westernkotten miteinander verbindet. Sie führt durch wunderschöne Landschaften entlang idyllischer Landgasthöfe, kleiner romantischer Kirchen, gepflegter Parkanlagen und Salinen.





© Römer-Lippe-Route Dennis Stratmann



## Fit auf's Rad

ab 305 €  
p. P. im Doppel-  
zimmer

Lippstadt und Bad Waldliesborn verfügen über ein facettenreiches und gut ausgebautes Radwegenetz und liegen zugleich optimal für eine Einkehr bei zahlreichen Gastronomen, Unterkünften und Freizeiteinrichtungen.



Die Römer-Lippe-Route führt über 280 Kilometer von Xanten nach Detmold. Sie durchquert Lippstadt und auf einer Themenschleife auch Lippstadts Soleheilbad Bad Waldliesborn. Seit Anfang 2021 ist sie eine der beliebten „Germany's Top River Routes“.



Insgesamt fast 70 km Radroute mit einer Ost-West-Ausdehnung von 37 km erwarten Sie mit zahlreichen Aus- und Einblicken auf dem Radweg Auenland, der durch die Naturerlebnisbereiche an Lippe und Ahse führt. Im Bereich der Kommunen Lippstadt, Lippetal, Soest und Welver laden neue Beobachtungshütten und gemütliche Sitzplätze zum Verweilen ein.

Historische Stadtkerne



Die Radroute Historische Stadtkerne ist auf rund 390 Kilometern rund ums Münsterland per Rad zu entdecken – Lippstadt liegt mit seinem eigenen historischen Stadtkern auf der Route zwischen Rietberg und Soest.



Auch die Westfälische Salzroute mit insgesamt 190 Kilometern streift Lippstadt und führt von Bad Waldliesborn über Cappel und Benninghausen nach Bad Sassendorf und von dort aus weiter bis Unna.



Die WasserWegeWinkel-Route führt 130 km von Delbrück bis zum Möhnesee durch die sieben Kommunen Delbrück, Lippstadt, Wadersloh, Lippetal, Bad Sassendorf, Soest und Möhnesee.

### Eure Leistungen:

- 4 Übernachtungen mit Frühstück in Bad Waldliesborn
- 1 x Radkartenmaterial
- 2 x „Wat Deftiges“ – Westfälische Spezialitäten in einer typisch westfälischen Gaststätte
- 1 x Rückenmassage
- Kurbeitrag

### Unser Aktivangebot:

Erkunden Sie mit dem Rad die ebene und abwechslungsreiche Landschaft und entdecken Sie hübsche Dörfer und Ortschaften sowie urige Gasthöfe rund um Lippstadt-Bad Waldliesborn. Der Natur- und Erholungspark Flora Westfalica in Rheda-Wiedenbrück sowie der Gartenschauпарк in Rietberg sind reizvolle Ziele.

Lohnenswert ist auch eine Tour entlang der Auenlandschaft der renaturierten Lippe, in der sich zahlreiche Tierarten wie freilebende Pferde oder Taurus-Rinder tummeln oder zu einem der nahegelegenen Seen wie dem Alberssee. Abends entspannen Sie bei einer wohltuenden Rückenmassage und lassen sich typisch westfälische Köstlichkeiten schmecken.



© Römer-Lippe-Route



© Römer-Lippe-Route Dennis Stratmann



© Römer-Lippe-Route Dennis Stratmann

### Zu Ihrer Information:

Alle Angebote sind verlängerbar. Einzelzimmerzuschlag möglich. Bitte buchen Sie mindestens acht Tage vor Anreise. Sie übernachten bei ausgewählten Gastgebern. Buchung: Für die Buchung und weitere Informationen wenden Sie sich an die Touristinformation Bad Waldliesborn telefonisch unter 02941 948800, per E-Mail an [info@lippstadt-badwaldliesborn.de](mailto:info@lippstadt-badwaldliesborn.de) oder auf [www.lippstadt-erleben.de](http://www.lippstadt-erleben.de). (Stand 12/2024)

## Süße Träume



ab 190 €  
p. P. im Doppelzimmer

### Ihre Leistungen:

- 2 Übernachtungen mit Frühstück in Bad Waldliesborn
- 1 x Besuch PETERS SchokoWelt mit SchokoRallye
- 1 x Tasse Kaffee und 1 Stück Kuchen an der KaffeeBar in der SchokoWelt
- 1 x 3-Gang-Verwöhn-Menü
- 1 x süße Überraschung im Hotel
- Kurbeitrag

### Unser Genussangebot:

Entdecken Sie Lippstadts schokoladige Seite: In der SchokoWelt erstreckt sich auf fünf Stockwerken eine außergewöhnliche Welt aus Fantasie und Schokolade im Industrie-Steampunk-Look. Neben ausführlichen Informationen zum Unternehmen, sowie zu Anbau und Geschichte von Kakao und Schokolade, erwartet Sie auch eine Kostprobe der frischen Pralinen und Schokoladen. Abgerundet wird der Besuch mit einer frischen Tasse Kaffee und süßem Kuchen in der hauseigenen KaffeeBar.

Am nächsten Tag können Sie Lippstadts historische Altstadt mit den vielen malerischen Fachwerkhäusern erkunden und ein 3-Gang-Verwöhn-Menü in einem Restaurant in Bad Waldliesborn genießen.

Kurse & Events • ErlebnisTouren • Schokomuseum  
PralinenShop • HutmacherCafé

PETERS SchokoWelt • HansasträÙe 11 • 59557 Lippstadt

## Weinliebe in Bad Waldliesborn 31.07.–03.08.2025



ab 245 €  
p. P. im Doppelzimmer

### Ihre Leistungen:

- 3 Übernachtungen mit Frühstück in Bad Waldliesborn
- 1 x Flammkuchen auf dem Weinfest in Bad Waldliesborn
- 2 x Gläser Wein auf dem Weinfest in Bad Waldliesborn
- 1 x exklusives Weinseminar mit Verkostung
- 1 x Flasche Wein
- Kurbeitrag

### Unser Genussangebot:

Genießen Sie die Freude an Wein und anderen kulinarischen Köstlichkeiten in besonderer Atmosphäre beim Weinfest in Bad Waldliesborn vom 01.08. - 03.08.2025. Der Kurpark bietet Weinliebhabern eine großartige Kulisse für gemütliche Sommerabende. Neben dem Angebot der qualifizierten Winzer auf dem Weinfest, haben Sie bei einem exklusiven Weinseminar mit Verkostung am Donnerstagabend, den 31.07.2025 die Möglichkeit, alles über Weinanbauggebiete, Rebsorten, Kellertechnik und Terroir zu lernen. Entspannte Spaziergänge durch Bad Waldliesborn und ein Besuch in der historischen Altstadt von Lippstadt mit zahlreichen Restaurants und Möglichkeiten zum Bummeln vollenden das Wochenende.

## Auszeit zum Apfelfest 12.–14.09.2025

### Ihre Leistungen:

- 2 Übernachtungen mit Frühstück in Bad Waldliesborn
- 1 x liebevoll zusammengestellter Apfelpräsentkorb des Floreana Landmarktes
- 1 x knuspriger Reibekuchen mit Apfelmus auf dem Apfelfest in Bad Waldliesborn
- 1 x Stück Apfelkuchen und eine Tasse Kaffee im gemütlichen Wein-Café Walibo
- Kurbeitrag

### Unser Genussangebot:

Eingebettet in die malerische Umgebung des Kurparks von Bad Waldliesborn lädt das Apfelfest jedes Jahr im Spätsommer zu genussvollen Momenten und regionalen Entdeckungen ein. Es werden Aktionen rund um den Apfel geboten, ein Kunsthandwerkermarkt lädt zum Stöbern und Schlendern ein und Live-Musik sorgt für beste Stimmung. Zudem können natürlich zahlreiche Apfelprodukte gekostet werden! Ein Ausflug zum Floreana Landmarkt, ein Besuch der historischen Altstadt von Lippstadt oder ein Spaziergang entlang der Lippe durch den Stadtpark Grüner Winkel vollenden das Wochenende voller Genuss und Erholung – perfekt für alle, die eine besondere Auszeit suchen.



ab 150 €  
p. P. im Doppelzimmer

## Freundinnen-Auszeit



### Ihre Leistungen:

- 2 Übernachtungen mit Frühstück in Bad Waldliesborn
- 1 x Flasche Prosecco bei Anreise auf dem Zimmer
- 1 x Rückenmassage
- 1 x pflegende Gesichtsmaske
- 1 x lecker leichtes 3-Gang-Verwöhn-Menü
- Kurbeitrag

### Unser Wohlfühlangebot:

Zeit zu Zweit mit der besten Freundin und dabei dem Alltag mal entfliehen. Genießen Sie eine Auszeit und die Ruhe in Lippstadt-Bad Waldliesborns.

Starten Sie entspannt in den Tag mit unserem reichhaltigen Frühstück und lassen Sie sich mit einer wohltuenden Massage und Gesichtsmaske verwöhnen. Anschließend können Sie in einem der gemütlichen Cafés, bei einem Cappuccino oder einem Glas Wein die Atmosphäre des Kurparks genießen. Lassen Sie den Tag doch mit einem leckeren 3-Gang-Verwöhn-Menü ausklingen.

Am nächsten Tag können Sie das historische Stadtzentrum von Lippstadt erkunden. Ganz in der Nähe der Lippe laden zahlreiche Geschäfte, kleine Cafés und gemütliche Restaurants sowie der Stadtpark „Grüner Winkel“ zum Bummeln ein.



ab 220 €  
p. P. im Doppelzimmer

## Das gönnt' ich mir

### Ihre Leistungen:

- 2 Übernachtungen mit Frühstück in Bad Waldliesborn
- 1 x Rückenmassage
- 1 x Moorpäckung
- Kurbeitrag

### Unser Wohlfühlangebot:

Sie möchten etwas für Ihr Wohlbefinden tun und so richtig die Seele baumeln lassen? Dann nehmen Sie sich Zeit nur für sich selbst. Genießen Sie das Gefühl, Körper und Seele mit einer entspannenden Rückenmassage und einer Moorpäckung durch qualifiziertes Fachpersonal etwas Gutes zu tun! Anschließend können Sie vom Frühjahr bis zum Herbst bei einem Spaziergang durch den Kurpark mit seinem Nebelweg so richtig durchatmen. Sie werden sehen, wie schnell das Wohlbefinden zurückkehrt.

ab 170 €  
p. P. im Doppelzimmer



# Schon entdeckt?

## Das ländliche Einkaufsparadies

### Obst aus eigenem Anbau und frisch gepresstem Apfelsaft

Typisches aus der Region

Landbrot, Bauernkäse, Wurstspezialitäten

Edelobstbrände in stilvollen Flaschen, Deko-Artikel, nette Mitbringsel

Erdbeeren  
Himbeeren  
Heidelbeeren  
Äpfel



zwischen Bad Waldliesborn  
und Wadersloh  
Heideweg 8  
59329 Wadersloh  
www.floreana.de  
Tel. 0 25 23 / 21 50

**FLOREANA LANDMARKT** ländliches Einkaufsparadies

## Schauen Sie doch mal rein!

- Individuelle Glas- und Fassungsberatung
  - Bestimmung Ihrer Sehstärke und Augenscreening
    - Individuelle Brillengläser dank innovativer Technologie
      - Kontaktlinsenanpassung
        - Moderne Fassungen
          - Richten und Anpassen Ihrer Brillenfassung
            - Professionelle Brillenreinigung
              - Reparaturen

**OPTIK SCHINDLER**  
BAD WALDLIESBORN AUGENOPTIKERMEISTER

Braukstr. 6 | 59556 Lippstadt | Tel. 02941 924340 | www.optik-schindler.de

# Herzlich willkommen

## Gastgeber in Bad Waldliesborn und Lippstadt

Ob als Radfahrer oder Gesundheitstourist, ob für ein Wochenende oder für den Jahresurlaub: In Lippstadt und Bad Waldliesborn gibt es eine Vielzahl an Übernachtungsmöglichkeiten. Das Angebot reicht von gehobenen Hotels über familiengeführte Pensionen und gemütlichen Ferienwohnungen bis hin zu naturnahen Campingplätzen. So können Sie nach Ihren Wünschen entscheiden, ob Sie sich in Ihrem Urlaub lieber selbstversorgen oder sich rundum verwöhnen lassen möchten. Einige dieser Unterkünfte grenzen an den Kurpark Bad Waldliesborns, wo es sich wunderbar entspannen und zur Ruhe kommen lässt. Wenn Sie etwas mehr Trubel suchen, finden Sie im Herzen der Lippstädter Altstadt, mit ihrer Einkaufsmeile und den Gastronomiebetrieben, die passende Unterkunft. Erkunden Sie Lippstadt und die umliegenden Ortsteile lieber auf dem Rad? Auch hierfür haben wir einige Unterkünfte, die sich auf Radtouristen spezialisiert haben. Unsere Gastgeber freuen sich auf Sie!

Wählen Sie selbst aus den nächstehenden Gastgebern oder lassen Sie sich von den Mitarbeiterinnen und Mitarbeitern der Touristinformationen beraten. Gerne stehen wir Ihnen vorab bei der Reiseplanung, aber natürlich auch während Ihres Aufenthaltes, zur Verfügung. Sie brauchen noch einen Veranstaltungstipp oder eine Eintrittskarte? Wir freuen uns auf eine persönliche Beratung vor Ort. Prospekte sowie weiteres Informationsmaterial senden wir Ihnen auf Wunsch kostenlos zu. Zudem bieten wir Ihnen in den Touristinformationen eine Auswahl an Souvenirs wie Tassen, Postkarten, Honig und vieles mehr. Über das Jahr laden wechselnde Bilder- und kunsthandwerkliche Ausstellungen in Bad Waldliesborn zum Betrachten und Verweilen ein. Unsere Mitarbeiterinnen und Mitarbeiter werden Ihnen bei Ihren Wünschen, Buchungen, Bestellungen und Fragen gerne beratend zur Seite stehen. Sie erreichen uns zu den nebenstehenden Öffnungszeiten persönlich, telefonisch oder per E-Mail.

### Wir freuen uns auf Ihren Besuch!

stellvertretend für Ihr Touristinfo-Team  
Katrin Leitow



#### Kontakt

**Touristinformation Bad Waldliesborn:**  
Quellenstraße 72  
(Ecke Walkenhausweg)  
59556 Bad Waldliesborn  
Telefon 02941 948800  
info@lippstadt-badwaldliesborn.de  
www.lippstadt-badwaldliesborn.de

#### Öffnungszeiten:

in der Hauptsaison:  
(01.04.-31.10.2025)

Mo-Fr 10.00-12.00 und 13.00-17.00 Uhr  
Sa 10.00-16.00 Uhr  
So 10.00-14.00 Uhr

#### in der Nebensaison:

(03.01.-31.03.25, 01.11.-31.12.25)  
Mo-Fr 10.00-12.00 und 13.00-16.00 Uhr  
Sa 10.00-14.00 Uhr

#### Sonderöffnungszeiten

zu Weihnachten und Silvester:  
21./25./26./28. 10.00-14.00 Uhr  
24.+31.12. 10.00-12.00 Uhr  
01.01.26 10.00-14.00 Uhr

#### Kontakt Stadtinformation:

Stadtinformation Lippstadt  
Lange Straße 14  
59555 Lippstadt  
Telefon 02941 58515  
stadtinfo@kwl-lippstadt.de  
www.lippstadt-erleben.de

#### Öffnungszeiten:

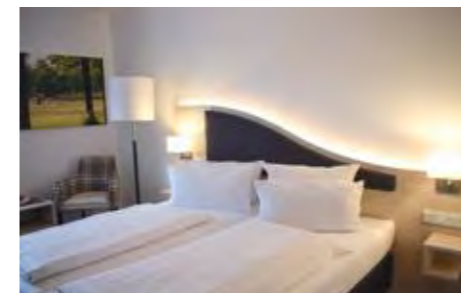
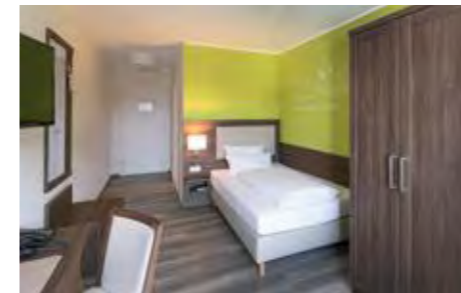
Mo-Fr 10.00-18.00 Uhr  
Sa 10.00-14.00 Uhr

## Symbolerklärung

- Pauschalangebote
- Telefon
- Lift
- Behindertengerecht
- Parkplatz am Haus
- Nichtraucher
- Raucherzone
- EC-Kartenzahlung
- Sauna
- TV
- Diät auf Wunsch
- Liegewiese
- Fahrradverleih
- Haustier willkommen
- Massage
- Gratis WLAN
- Safe
- hauseigene Bäckerei

## Akzent Hotel Jonathan

immer wieder gerne & natürlich gut...



Das familiär geführte 4-Sterne-Hotel Akzent Hotel Jonathan erwartet Sie in einer freundlichen und stilvollen Atmosphäre, nur wenige Gehminuten vom weitläufigen Kurpark mit Minigolf, Nebelweg, exotischen Gehölzen und eindrucksvollen Skulpturen entfernt.

Genießen Sie Ihren Aufenthalt in den modernen und gemütlichen Gästezimmern, alle ausgestattet mit

- Dusche/WC
- Flat-TV
- Telefon
- Haartrockner
- Safe
- Kosmetikspiegel
- Boxspringbett
- digitale Gästemappe
- Airflect-Kopfkissen mit Taschenfederkern
- teilweise Balkon.

Die Zimmer sind mit dem Lift erreichbar. Fußläufig erreichen Sie Ärzte, Apotheke, Supermarkt (mit E-Ladestation) und weitere Geschäfte. Egal ob Sie auf Geschäftsreise sind, erholungssuchend, mit dem Rad unterwegs oder eine Runde Golf auf dem nahegelegenen Golfplatz Lippstadt spielen wollen:

Wir sind „immer wieder gerne...“ für Sie da!

Ihre Familie Blankenburg-Other und Team

Wir legen große Sorgfalt auf die Nachhaltigkeit und sind durch Viabono (CO<sub>2</sub>-Fußabdruck) und Ökoprofit zertifiziert.

### Unser besonderes Angebot:

#### ERHOLUNGSTAGE

- 5 Nächte inklusive Frühstück vom reichhaltigen Buffet
- tägliche Anreise möglich

DZ ab 280 € p. P.,  
EZ ab 385 € p. P.

Pauschalen für Gruppenreisen

Angebote für Golfer und Radwanderer



Akzent Hotel Jonathan  
Parkstraße 13  
59556 Bad Waldliesborn

Telefon 02941 8880  
Telefax 02941 82310

www.hotel-jonathan.de  
info@hotel-jonathan.de  
Akzent Hotel Jonathan   
@akzent\_hoteljonathan

Ortskarte:



30 EZ, 29 DZ



Gratis bei uns: Müsliriegel, Apfel und Mineralwasser bei Ankuft auf dem Zimmer, Internetzugang über Telekom Hotspot, Parkplatz am Hotel, Telefonieren in das deutsche Festnetz, Nutzung des Fitnessraumes, Abschließbare Unterstellmöglichkeit für Ihre Fahrräder

Im Haus:  
Fitnessraum  
À la carte Restaurant mit Festsaal, Terrasse, Biergarten und Seminarräumen

Ü/F p.P. EZ ab 77,00 €  
p.P. DZ ab 56,00 €

Halbpension auf Anfrage

## Haus Pöhling *Ankommen. sich wohlfühlen und entspannen...*



Unsere kompetent und liebevoll geführte Privatpension liegt zentral im Ortskern von Bad Waldliesborn.

Wir haben uns auf Gäste spezialisiert, die es gerne klein, fein und persönlich mögen. Durch unsere gemütliche Atmosphäre und dem freundlichen Verhältnis zu unseren Gästen werden Sie sich bei uns schnell wohlfühlen.

Alle unsere Zimmer sind bequem mit dem Aufzug erreichbar und verfügen über Dusche/ WC, einen Fernseher, Föhn und kostenloses WLAN.

Für einen guten Start in den Tag bieten wir Ihnen ein liebevoll zubereitetes und reichhaltiges Frühstücksbuffet an.

Wir sind von Herzen Gastgeber und freuen uns auf Ihren Besuch in unserem Hause!

Ihre Familie Stratmann mit Team



## Ferienwohnungen Haus Pöhling



Ankommen. sich wohlfühlen und entspannen...

dies ermöglichen wir Ihnen in unseren komfortablen und liebevoll eingerichteten Ferienwohnungen und Appartements. Genießen Sie aus Panoramafenstern, oder von der Terrasse, die herrliche Aussicht über Bad Waldliesborns Parkanlagen und Wiesen.

Verbinden Sie auf Wunsch die Unabhängigkeit unserer Ferienwohnungen mit dem Komfort unserer Pension. Die Teilnahme am Frühstücksbuffet ist jederzeit gegen einen Aufpreis möglich.



### Ferienwohnung in der Parterre

- buchbar ab 7 Tage
- ca. 70 m<sup>2</sup>
- 2 Personen
- 1 Schlafzimmer mit Doppelbett
- komplett ausgestattete Küche, Bad, Wohnzimmer, Terrasse, Parkplatz, WLAN



### Ferienwohnung im Dachgeschoss

- buchbar ab 7 Tage
- bis ca. 90 m<sup>2</sup>
- Platz für 2-5 Personen
- bis zu 3 Schlafräume
- 2 getrennte Bäder
- offene, komplett ausgestattete Küche, WLAN, Parkplatz



### 2-Raum-Appartement

- buchbar ab 4 Übernachtungen
- ca. 35 m<sup>2</sup>
- 1-2 Personen
- komplett ausgestattete Küche
- Dusche/WC, TV, WLAN, Parkplatz



Marie-Theres Stratmann  
Liesborner Straße 14  
59556 Bad Waldliesborn

Telefon 02941 94120  
Telefax 02941 941241

www.pension-poehling.de  
info@pension-poehling.de

Ortskarte: 6



15 EZ, 6 DZ

Zentrale Lage, direkt am Kurpark, komfortable Zimmer mit Du/WC, Flachbildfernseher, WLAN, Föhn, Telefon, alle Zimmer sind mit dem Aufzug erreichbar, Parkplatz am Haus

Ü/F EZ mit Balkon ab 65,00 € p. P.  
EZ ohne Balkon ab 60,00 € p. P.  
DZ ab 94,00 €



Marie-Theres Stratmann  
Liesborner Straße 14  
59556 Bad Waldliesborn

Telefon 02941 94120  
Telefax 02941 941241

www.pension-poehling.de  
info@pension-poehling.de

Ortskarte: 6



### Preise

FeWo 70m<sup>2</sup> ab 95,- Euro

FeWo 90 m<sup>2</sup> für 2 P. ab 90,- Euro,  
jede weitere Person 20,- Euro

2-Raum-Appartement  
1 Person ab 70,- Euro  
2 Personen ab 80,- Euro





## Haus Holtdirk ... der Natur ganz nah!



Ruhige Lage – Mitten im Grünen  
Willkommen im Haus Holtdirk ... für die schönsten Tage im Jahr!

Abseits von Hektik, mit Blick über den hauseigenen Park befindet sich unsere familiär geführte Hotel/Pension.

In liebevoll eingerichteten Einzel- und Doppelzimmern, sowie in den neuen Appartements mit modernisierten Bädern, können Sie individuellen Urlaub genießen. Alle Räumlichkeiten sind sicher und barrierefrei zu erreichen. Unser Haupthaus bietet Ihnen großzügige Aufenthalts- und Gruppenräume sowie einen Lift.

Vorzügliche vitaminreiche Küche mit täglich wechselndem Frischebuffet, vegetarischer oder Schon- und Diabetikerkost, Menüwahl.

Unsere Häuser verfügen über große Terrassen, mit idyllischer Parkanlage sowie Liegewiesen und Rehezone.

Kurzübernachtungen und Gruppenreisen möglich! Senioren-, Familien- und Kinderfreundlich!

Im direkten Anschluss befinden sich Waldwander- und Fahrradwege. Haus des Gastes und Kurtheater in unmittelbarer Nähe.

Abholung von zu Hause möglich.

Wir freuen uns auf Ihren Besuch

Familie Stefan Holtdirk



### Unser besonderes Angebot:

#### „ZUM KENNENLERNEN“

- 3 x Übernachtung mit Frühstücksbuffet,
- 1 x Wärmebehandlung in der Naturheilpraxis
- 1 x Aromamassage in der Naturheilpraxis
- kostenfreies Leihfahrrad & Kartenmaterial

ab 239,00 €  
im DZ p. P.

#### „GESUNDHEITSWOCHE“

- 7 Tage vitaminreiche Vollpension (Menüwahl)
- individuelles Eingangsgespräch und Untersuchung durch Heilpraktikerin
- 2 x Wärmebehandlung in der Naturheilpraxis
- 2 x Aromamassage in der Naturheilpraxis
- 1 Fußreflexzonenmassage in der Naturheilpraxis

ab 679,00 €  
im DZ p. P.

Hotel/Pension



**Haus Holtdirk**



Ferienwohnungen



Stefan Holtdirk  
Quellenstraße 80  
59556 Bad Waldliesborn

Telefon 02941 9415-0  
Telefax 02941 9415-55

www.haus-holtdirk.de  
kontakt@haus-holtdirk.de

Ortskarte: 9



30 EZ, 5 DZ, 2 App.

Barrierefreie Zimmer, alle mit Dusche/WC, Föhn, Radio, Kabel-TV, Telefon, auf Wunsch kostenfreies WLAN, Garagen, Fahrradverleih mit Kartenmaterial, Diätküche und Schonkost, Aromamassagen, Pauschal- sowie saisonale Angebote, Sauna mit Wohlfühloase und Naturheilpraxis



Ü/F	EZ	ab 68,00 € p. P.
	DZ	ab 60,00 € p. P.
	App.	ab 68,00 € p. P.

Halbpension und Vollpension auf Anfrage

## Ferienwohnung Haus Holtdirk ... der Natur ganz nah!



Unsere drei Komfort-Ferienwohnungen, ... für die schönsten Tage im Jahr, sind umgeben von idyllischer Natur!

Alle Wohnungen sind mit Echtholz- und Naturkorkböden ausgestattet. Brötchenservice auf Wunsch oder Anschluss an der Hotel-Verpflegung möglich. In allen Ferienwohnungen ist auf Wunsch auch kostenlose W-LAN-Nutzung möglich.

**FeWo 50 m<sup>2</sup>** Haus Nr. 84, 1. Etage:  
1 Wohnr., 1 Schlafz., Kochnische, Microwelle, Du/WC, Balkon

**FeWo 60 m<sup>2</sup>** Haus Nr. 82, Paterre, rollstuhlgerecht:  
1 Wohnr., 1 Schlafz., Kochnische, Spülmaschine, Microwelle, rollstuhlgerechte Du/WC

**FeWo 85 m<sup>2</sup>** Haus Nr. 82, 1. Etage:  
1 Wohnr., 3 Schlafz., Küche, Spülmaschine, Microwelle, Waschmaschine, Du/Bad/WC

Abholung von zu Hause möglich.  
Preise inkl. Bettwäsche und Handtücher.  
Tägliche Reinigung.



Hotel/Pension



**Haus Holtdirk**



Ferienwohnungen



Stefan Holtdirk  
Quellenstraße 82-84  
59556 Bad Waldliesborn

Telefon 02941 9415-0  
Telefax 02941 9415-55

www.haus-holtdirk.de  
kontakt@haus-holtdirk.de

Ortskarte: 9



3 Komfort-FeWo

Die Praxis für Naturheilkunde befindet sich im Haus Nr. 84.

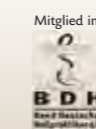


## Praxis für Naturheilkunde

Heilpraktikerin Claudia Holtdirk

Unserem Hotel-/Pensionsbetrieb ist die Naturheilpraxis der Heilpraktikerin Claudia Holtdirk angeschlossen. Hierdurch ist es Ihnen als Gast in unserem Haus möglich, Ihren Aufenthalt in besonderem Maße zur Erholung und Steigerung des Wohlbefindens zu nutzen. Durch gezielte diagnostische Möglichkeiten, wie z.B. Globaldiagnostik und darauf aufbauende Anwendungen und Aufbaukuren, erlangen Sie zu mehr Vitalität und Lebensenergie.

- U. a. durch:
- ✓ Vitamin C Hochdosis Therapie
  - ✓ Stoffwechseltherapien
  - ✓ Aufbaukuren
  - ✓ Fußreflexzonenbehandlungen
  - ✓ Wärmeanwendungen
  - ✓ Massagen
  - ✓ alternative Schmerztherapie



Termine nach Vereinbarung  
Telefon 0 29 41 / 94 15 56

Quellenstraße 84  
59556 Lippstadt  
Bad Waldliesborn

Telefon 0 29 41 / 94 15 56  
Telefax 0 29 41 / 94 15 55

www.naturheilpraxis-holtdirk.de



FeWo 50 qm	1 Pers.	ab 70,00 €
	2 Pers.	ab 85,00 €

FeWo 60 qm	2 Pers.	ab 95,00 €
	3 Pers.	ab 120,00 €

FeWo 85 qm	2 Pers.	ab 95,00 €
	3 Pers.	ab 120,00 €
	4 Pers.	ab 150,00 €

ab 5 Nächte buchbar  
Kinderermäßigung auf Anfrage  
ab 14 Übernachtungen Sonderpreise

## Appartements Haus Luise



Wir bieten Ihnen gepflegte Ferienwohnungen in absolut ruhiger Lage direkt im Kurpark. Kureinrichtungen und Einkaufsmöglichkeiten in unmittelbarer Nähe.

Teilweise mit Balkon. Haustiere sind bei uns auf Anfrage willkommen. Gerne unterstützen wir Sie bei der individuellen Planung Ihres Aufenthalts in Bad Waldliesborn und Umgebung.

Wir freuen uns darauf, Sie im Haus Luise zu begrüßen.

Heike Vogelsang & Team

Appartement  
Haus Luise  
Am Kurpark 12  
59556 Lippstadt

Telefon 02941 81906  
Mobil 0172 2304121

www.appartement-haus-luise.de  
info@vogelsang-training.de

Ortskarte: 10



2 FeWo

### Appartement 1

3-5 Tage 80,-€/Tag  
ab 6 Tagen 75,-€/Tag

### Appartement 2

3-5 Tage 60,-€/Tag  
ab 6 Tagen 55,-€/Tag

Preise zzgl. Endreinigung und Kurtaxe

## Ferienwohnung am Kurpark



Herzlich Willkommen in unserer gemütlichen Ferienwohnung. Mitten im Kurpark mit seinen endlosen Wegen, dem Nebelwald und dem alten Baumbestand, finden Sie im 2. OG unsere 50 qm große und gut ausgestattete Ferienwohnung für maximal zwei Personen (und einem Kind bis 12 Jahren). Die Wohnung teilt sich auf in Wohnraum, Schlafraum mit Doppelbett, bzw. zwei Einzelbetten, Küche und eigenem Bad mit Dusche und WC. Eine Waschmaschine ist vorhanden. Sollten zwei räumlich getrennte Schlafmöglichkeiten gewünscht sein, so steht im Wohnraum ein weiteres Bett zur Verfügung. WLAN-Empfang und kostenlose Parkplätze stehen Ihnen zur Verfügung.

H. Glennemeier  
Liesborner Str. 6  
59556 Bad Waldliesborn

Telefon 0175 5012286

www.ferienwohnung-walibo.de  
hallo@ferienwohnung-walibo.de

Ortskarte: 7



Preis pro Übernachtung:  
1 Pers. 69,-€/Tag  
2 Pers. 79,-€/Tag  
Kinder bis 12 Jahren kostenlos  
10% Nachlass ab dem 7. Tag

## Hotel Garni Klusenhof



### Einzelzimmer

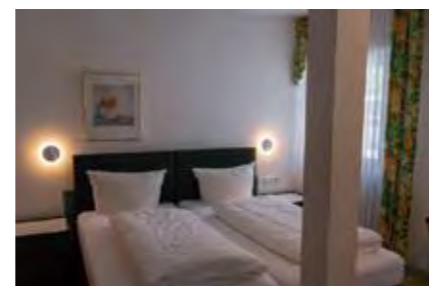
Unsere Einzelzimmer bieten Reisenden eine Unterkunft mit höchstem Komfort für Ihre Übernachtung in Lippstadt-Bad Waldliesborn. Die moderne Ausstattung sorgt für einen angenehmen Aufenthalt und erzeugt Hotel- statt Pensions-Feeling.

### Doppelzimmer

Das Doppelzimmer bietet Reisenden allein oder zu zweit eine komfortable Unterkunft für ihre Übernachtung in Lippstadt-Bad Waldliesborn. Die zeitlose Ausstattung bietet den Wohlfühlfaktor eines Hotels und sorgt dafür, dass Ihr Aufenthalt zum unvergesslichen Erlebnis wird.

### Suite

Echten Komfort bietet in die Suite des Klusenhofes. Eine Übernachtung hier verspricht Luxus und Wohnkomfort der Extraklasse! Mit einer vollausgestatteten Küche und einem Balkon ist diese etwas ganz besonderes. Fühlen Sie sich wie zu Hause und genießen Ihren Aufenthalt in der großen Suite mit separatem Bad und Schlafzimmer.



Hotel  
Garni Klusenhof  
Klusestr. 1  
59556 Lippstadt-  
Bad Waldliesborn  
Telefon 02941 94892-0  
Telefax 02941 94892-22  
www.hotel-klusenhof.com  
info@hotel-klusenhof.com

Ortskarte: 2



24h Check-In-Automat  
kontaklose Buchung per Bank- oder  
Kreditkarte  
Check-In: ab 14 Uhr  
Check-Out: bis 11 Uhr

6 EZ, 8 DZ, 2 Suiten

### Preise

EZ ab 50,00€  
DZ ab 70,00€  
Suite ab 85,00€

## Appartement am Kurpark



Klein aber fein ist unser Einraumappartement im 2. OG. Im hellen 25 qm großen Wohn-/Schlafraum können max. zwei Personen in Einzelbetten übernachten. Am Küchentisch starten Sie mit einem guten Frühstück in den Tag. Eine gut ausgestattete Küchenzeile mit Spülmaschine ist vorhanden. Im Bad zur Eigennutzung mit DU/WC direkt gegenüber befindet sich ferner eine Waschmaschine. WLAN-Empfang und kostenlose Parkplätze stehen Ihnen zur Verfügung.

H. Glennemeier  
Liesborner Str. 6  
59556 Bad Waldliesborn

Telefon 0175 5012286

www.ferienwohnung-walibo.de  
hallo@ferienwohnung-walibo.de

Ortskarte: 7



Preis pro Übernachtung:  
1 Pers. 60,-€/Tag  
2 Pers. 69,-€/Tag  
Kinder bis 12 Jahren kostenlos  
10% Nachlass ab dem 7. Tag

*Haus*  
**Geistmeier**  
— Ж —  
HIER BIN ICH MENSCH

**Haus Geistmeier** *Wir freuen uns auf Sie!*



*Liebe Gäste,*

unser Haus befindet sich in ruhiger und zentraler Lage mitten im Kurpark, direkt am Nebelwald und zahlreichen Spazier- und Radwegen.

Die liebevoll gestalteten Zimmer verfügen über moderne Standards wie: Dusche/ WC und Föhn, Telefon und freier Internet Zugang, Kabel Fernseher sowie teilweise Balkon.

Schon bei unserem abwechslungsreichen Frühstücks-Buffer können Sie den Blick ins Grüne genießen. Gerne gehen wir auch auf Ihre individuellen Wünsche wie z.B. vegane, vegetarische oder laktosefreie Kost ein.

Für Ihre Räder steht ein Abstellraum mit Lademöglichkeiten zu Verfügung. Des Weiteren liegt Infomaterial für Ihre Touren in und um's „Venedig Westfalens“ für Sie bereit.

Lernen Sie uns kennen, wir freuen uns auf Sie.

*Ihre Familie Geistmeier*

**Unser besonderes Angebot:**

**„FREUNDINNEN – AUSZEIT“**

Zeit zu Zweit mit der besten Freundin und dabei dem Alltag mal entfliehen.

- 2 Übernachtungen mit Frühstück in Bad Waldliesborn
- 1 x Flasche Prosecco bei Anreise auf dem Zimmer
- 1 x Rückenmassage
- 1 x pflegende Gesichtsmaske
- 1 x lecker leichtes 3-Gang-Verwöhn-Menü
- Kurbeitrag

**ab 220,- €/p. P.**  
im DZ

Liesborner Straße 4  
59556 Bad Waldliesborn

Telefon 0152 07813509  
Telefax 02941 9417-30

www.geistmeier.de  
haus-geistmeier@web.de

Ortskarte: **8**



4 EZ, 3 DZ

Ruhige, zentrale Lage, direkt am Kurpark, gratis Leihräder (solange Vorrätig) Fahrradgarage mit Lademöglichkeit, „Bibliothek“ zum Verweilen, kostenfreie Parkplätze.

Ü/F EZ ab 57,00 € p. P.  
DZ ab 50,00 € p. P.

**Parkhotel Lippstadt**

Das Parkhotel Lippstadt liegt mitten im Herzen von Bad Waldliesborn. Es ist umgeben von der großen, gepflegten Parkanlage.

Bei uns finden Sie Gemütlichkeit und Komfort zum fairen Preis. Ob im entspannten Urlaub oder während einer sportlichen Fahrradtour – wir möchten, dass Ihr Aufenthalt keine Wünsche offenlässt.

Unsere Zimmer sind ausgestattet mit allen Annehmlichkeiten, die man in einem 3-Sterne Haus erwartet. Alle Einzelzimmer verfügen über großzügige 1,40m breite Doppelbetten und ein zweites Kopfkissen für extra Komfort. Unsere Doppelzimmer sind ebenfalls sehr komfortabel ausgestattet und lassen Sie gut ausgeruht in den neuen Tag starten. Die meisten Zimmer verfügen über einen Balkon mit Tisch und Stühlen.

Gut ausgeruht erwartet Sie am Morgen ein reichhaltiges Frühstücksbuffet – ein perfekter Start in den neuen Tag. Zum Ausklang des Tages können Sie in unserem hauseigenem Restaurant Schlemmen und Verweilen.

Freuen Sie sich auf die persönliche Atmosphäre unseres familiär geführten Hauses.

Wir freuen uns auf Ihren Besuch!



**PARKHOTEL**  
LIPPSTADT \*\*\*

Parkhotel Lippstadt  
Im Kreuzkamp 10  
59556 Bad Waldliesborn

Telefon 02941 8820

www.parkhotel-lippstadt.de  
info@parkhotel-lippstadt.de

Ortskarte: **4**



Übernachtungspreise:

EZ ab 65,00 € p. P.  
DZ ab 95,00 € p. P.  
DZ zur Einzelnutzung ab 75,00 € p. P.

Zuschlag Frühstücksbuffet  
8,00 € p. P.

**Boarding Apartment Lippstadt**

Das gemütliche Boardinghouse-Apartment befindet sich im Erdgeschoß eines ruhigen Drei-Familienhauses zentrumsnah im Norden von Lippstadt. Das geräumige Wohn- und Esszimmer hat eine moderne Küche mit umfangreicher Ausstattung. Vor dem Wohn- und Schafzimmer befindet sich eine sehr große Terrasse nach Süden mit Markise und Gartenblick.

Es gibt eine Fußbodenheizung und im Sommer eine Fußbodenkühlung, ein leistungsfähiges WLAN, elektrische Rollläden und ein großes modernes Fernsehgerät. Ein iMac steht zur Nutzung bereit. Die historische Altstadt von Lippstadt ist in 10 Minuten zu Fuß erreichbar.

Einkaufsmöglichkeiten und alle Grundversorgungen sind in unmittelbarer Nähe. Das Apartment ist behindertengerecht und barrierefrei. Der Zugang ist kontaktlos möglich.

Buchbar ist das Boarding Apartment unter:  
<https://www.haus-janina.de/de/>



Ferienwohnung  
Horstmann  
Elke und Uwe Horstmann  
Uhlandstraße 55  
59555 Lippstadt

Telefon 02941 2025392  
Mobil 0174 3029728



Preise:  
98 EUR–108 EUR / Nacht

Weitere Preisinformationen:  
Pro Aufenthalt werden 80,- € für die Reinigung berechnet.



Lippertor 1  
59555 Lippstadt

Telefon 02941 9890

info@qualityhotel-lippstadt.de



Ladestation für Elektrofahrzeuge  
Haustierfreundlich  
Restaurant  
Barrierefreies Hotel



Ü/F EZ ab 79,50 € pro Nacht  
DZ ab 99,50 € pro Nacht

Langzeitaufenthalt-Angebote  
gerne auf Nachfrage.

## Quality Hotel Lippstadt



Das Quality Hotel Lippstadt ist ein stilvolles 4-Sterne-Hotel, ruhig und zentral direkt am Ufer der Lippe und nur zwei Gehminuten von Lippstadts charmanter Altstadt entfernt. Unser Hotel in Lippstadt ist ideal für Geschäfts- und Freizeitreisende, die Lippstadt und die umliegende Region besuchen möchten. Beginnen Sie den Tag mit einem leckeren Frühstück von unserem reichhaltigen Buffet.

Das Restaurant „Q (Kju)“ verwöhnt Sie mit internationalen Spezialitäten sowie saisonalen Köstlichkeiten. Bei schönem Wetter können Sie ein kühles Getränk in unserem Biergarten mit Blick auf die Lippe genießen. Falls Sie ein Business-Event oder ein Familienfest planen, bietet das

Quality Hotel Lippstadt 6 Meetingräume, die über modernste Medientechnik und Tageslichtsteuerung sowie Platz für bis zu 240 Personen verfügen. Geschäftsreisende profitieren mit ihrem Aufenthalt im Quality Hotel Lippstadt von der idealen Lage zwischen den Wirtschaftszentren Paderborn, Bielefeld und Gütersloh und der Entfernung zum ca. 70 km entfernten Dortmund.

Ausstattung: Alle unserer 80 komfortablen Zimmer sind mit einem 43"-Smart-TV, Zimmersafe, Telefon und Schreibtisch ausgestattet und verfügen über ein Bad mit Dusche und Haartrockner.

## Best Western Hotel Lippstadt



Cappelstraße 3  
59555 Lippstadt

Telefon 02941 97220

www.bestwestern.de  
info@bestwestern-lippstadt.de



Ladestation für Elektrofahrzeuge  
Haustierfreundlich  
Tiefgarage



Ü/F EZ ab 75,00 € pro Nacht  
DZ ab 93,00 € pro Nacht

Langzeitaufenthalt-Angebote  
gerne auf Nachfrage.

Das Best Western Hotel Lippstadt liegt in unmittelbarer Nähe der Einkaufsstraße in der historischen Altstadt mit vielen gemütlichen Restaurants und Bars. Alle 49 Nichtraucher-Zimmer sind ausgestattet mit Dusche/WC, Telefon, Radiowecker, 16:9 HD flat TV, W-Lan (kostenfrei), Minibar, Föhn und Kosmetikspiegel. Die Doppelzimmer verfügen wahlweise über ein großes Bett oder zwei getrennte Betten; auch Familienzimmer mit einem zusätzlichen Raum für bis zu 2 Kindern halten wir für Sie bereit. Auf Wunsch stehen Betten mit Überlänge zur Verfügung. Lippstadt bietet sowohl in der attraktiven

Innenstadt als auch in der wunderschönen Umgebung für jeden etwas: erholsame Spaziergänge oder ausgedehnte Radwanderungen aufs Land mit hoteleigenen Fahrrädern oder aber eine Golfrunde auf der 27-Loch-Anlage des nahen Lippstädter Golfclubs (ermäßigte Greenfee für Hotelgäste, siehe Best Western Golf-Wochenende). Neu: kostenloses Training im nahen gelegenen Fitness-Studio mit Sauna.

## Rixbecker Alpen Hotel-Restaurant Koch

*Gastlichkeit und Vielseitigkeit in familiärer Atmosphäre*

Unser familiengeführtes Hotel empfängt Sie nahe der historischen Altstadt von Lippstadt im Ortsteil Rixbeck.

Freuen Sie sich auf ein Restaurant mit regionaler Küche, einen gemütlichen Biergarten und geräumige Unterkünfte mit kostenfreiem WLAN. Unsere Gästezimmer sind klassisch eingerichtet mit Massivholzmöbeln und bieten einen Flachbild-Kabel-TV sowie ein eigenes modernes Bad mit Dusche und WC.

Es stehen mehrere Doppel-, Einzel- und Familienzimmer mit drei oder vier Betten zur Verfügung.

Jeden Morgen können Sie ein herzhaftes Frühstück vom Büfett genießen.

Unser Hotel bietet sich für schöne Ausflüge in Lippstadt und Umgebung an, zudem sind wir an die Römer-Lippe-Route angebunden. Abends können Sie sich in unserem Restaurant oder im Biergarten mit leckeren Gerichten und frisch gezapftem Bier verwöhnen lassen.

Unsere Speisekarte, sowie weitere Infos zu unserem Hause, finden Sie auf unserer Website [www.rixbeckeralpen.de](http://www.rixbeckeralpen.de)

Wir würden uns freuen, Sie als Gast begrüßen zu dürfen!



Alpenstraße 2  
59558 Lippstadt Rixbeck

Telefon 02941 12318  
Telefax 02941 12314

rixbeckeralpen@t-online.de  
www.rixbeckeralpen.de



Fahrradgarage vorhanden

10x EZ, 23x DZ  
2x 3-Bettzimmer  
1x 4-Bettzimmer

Ü/F EZ ab 70,00 €/Nacht  
DZ ab 102,00 €/Nacht  
3-Bettzi. ab 130,00 €/Nacht  
4-Bettzi. ab 164,00 €/Nacht

## Campingparadies Lippstädter Seenplatte



Der Campingplatz liegt inmitten der Lippstädter Seenplatte im Osten der Stadt Lippstadt. Der Platz ist teilweise parzelliert. Alle Stellplätze verfügen über einen Wasser, Abwasser sowie einen 16A Stromanschluss. Direkt am Platz grenzt ein großer Badesee, sowie ein Angelgewässer an.

Zum Angebot unseres Hofladens gehören neben einem Brötchenservice, Getränke, Eis auch einige landwirtschaftliche Erzeugnisse. Von Freitags bis Sonntags ist die Kaffeescheune geöffnet, und bietet z.B. selbstgemachten Kuchen, Waffeln und Eisbecher an. Am Badesee kann man auf einer schönen Seeterrasse den Abend ausklingen lassen.

Für unsere Gäste steht ein modern eingerichtetes Sanitärgebäude zur Verfügung. Neben Einzelwasch- und Duschkabinen ist auch ein Wickelraum, Waschmaschine, Trockner und ein behindertengerechtes Badezimmer vorhanden.



Das Gebiet rund um Lippstadt verfügt über ein hervorragend ausgebautes Radwegenetz. Der angrenzende Badesee verfügt über einen großen Sandstrand. Für die kleinsten bietet er neben einem Nichtschwimmerbereich auch einen großen Spielplatz. Auf unserem Campingplatz stehen den Kindern neben dem tollen Spielplatz auch viele Kinderspielzeuge kostenlos zur Verfügung.



Seeuferstr. 16  
59558 Lippstadt-  
Niederdedinghausen

Telefon 02948 2253

info@camping-lippstadt.de



89 Stellplätze, 18 Reisemobilplätze  
großzügige Stellplätze  
persönliche Atmosphäre  
Hofladen  
Kaffeescheune  
idyllische Umgebung

Preise und Angebote unter  
[www.camping-lippstadt.de/buchungpreise](http://www.camping-lippstadt.de/buchungpreise)



GESCHICHTE IM FLUSS

## Garfelner Ferienhäuschen

Unser charmantes Backsteinhäuschen im idyllischen Dorf Garfeln bei Lippstadt, wurde im Frühjahr 2024 aufwendig renoviert und bietet Platz für 4 bis 6 Personen.

Das Häuschen liegt auf einem großzügigen 600 m<sup>2</sup> großen Grundstück. Besonders Familien fühlen sich hier wohl, denn direkt vor der Haustür befindet sich ein 5000 m<sup>2</sup> großer Spielplatz. Für Fahrradliebhaber bieten sich die umliegenden Radwege an, die direkt in die wunderschöne Umgebung führen.

Das Haupthaus erstreckt sich über zwei Etagen auf insgesamt 80 m<sup>2</sup> Wohnfläche. Im Erdgeschoss befindet sich ein großzügiger, offener Wohn-, Ess- und Kochbereich. Von hier aus gelangt man direkt auf zwei sonnige Außenterrassen. Für zusätzlichen Komfort sorgt ein separates Gäste-WC im Erdgeschoss.

Im Obergeschoss befinden sich zwei gemütliche Schlafzimmer, eines mit einem komfortablen Doppelbett, das andere mit zwei Einzelbetten, sowie eine separate Toilette.

Im Nebengebäude, das nur fünf Schritte vom Haupthaus entfernt liegt, befindet sich das Hauptbadezimmer sowie ein weiteres Schlafzimmer mit eigenem Bad, das bei Bedarf hinzugebucht werden kann. So können auch größere Familien oder Gruppen mit bis zu 6 Personen Urlaub machen.



Garfelner  
Ferienhäuschen GbR  
Ruth Vennekel

Mobil 0163 7673103

ruth@vennekel.org  
www.ferienhaus-garfeln.de

Traum-ferienwohnungen.de/ 516067  
Instagram: garfelnerferienhaeuschen



Preise auf Anfrage

## Wohnmobilstellplatz Bückeburger Straße



Der Stellplatz liegt vor den Toren der historischen Lippstädter Altstadt an der Bückeburger Straße und verfügt über Platz für fünfzehn Wohnmobile. Er befindet sich direkt an der Lippe mit Kanueinstiegstelle und bietet vielfältige Möglichkeiten zur Freizeitgestaltung.

Die flache Landschaft ist ideal für ausgedehnte Rad- oder Wandertouren durch die Lippeauen. Außerdem befindet sich das Combibad CabrioLi in unmittelbarer Nähe. Der Platz ist mit Ver- und Entsorgungsmöglichkeiten ausgestattet.

Hinweis: Keine Reservierungen möglich, nur Barzahlung möglich.



Wohnmobilstellplatz  
Bückeburger Straße  
Bückeburger Str.  
59555 Lippstadt

Telefon 02941 58515

www.lippstadt-erleben.de  
stadtinfo@kwl-lippstadt.de



- 15 kostenfreie Stellplätze
- Müllentsorgung kostenfrei
- Strom- und Frischwasserversorgung kostenpflichtig
- Grau- und Abwasserentsorgung kostenpflichtig



# Heute schon an morgen denken!



### Herzlich willkommen im Braukhof

Viele Menschen möchten ihren Altersruhestand frei und unabhängig genießen. Sie wünschen sich eine eigene Wohnung, solange es eben geht.

Auch bei Pflegebedürftigkeit möchten sie dort verbleiben. Service-Wohnen im Braukhof bedeutet für Sie Sicherheit und Verlässlichkeit mit dem Pflegedienst Avita, als einem erfahrenen und kompetenten Partner an Ihrer Seite und direkt im Hause!

### Das Wohnen im Braukhof

Wir bieten Ihnen eine Auswahl von Ein-, Zwei- und Drei-Zimmer-Wohnungen mit einer Wohnfläche zwischen 49 m<sup>2</sup> und 77 m<sup>2</sup> an. Alle Wohnungen verfügen über eine Terrasse oder einen Balkon.

### Der Service für Senioren

Auch nach dem Einzug sollen unsere Bewohner ihre Individualität weiterhin leben können. Daher haben wir uns bei der Konzeption unserer Serviceleistungen für einen Grundservice entschieden, und je nach Wunsch und Bedarf können Sie Wahlleistungen dazubuchen.

### Wir informieren Sie gerne

Machen Sie sich daher ein umfassendes Bild und besuchen Sie uns! Vereinbaren Sie am besten ein Informationsgespräch, in dem wir Ihnen in aller Ruhe das Haus vorstellen und alle Fragen, die Ihnen am Herzen liegen, klären.

**Unser Team freut sich auf Ihren Anruf.**



### Braukhof

Braukstraße 11-19  
59556 Lippstadt-Bad Waldliesborn  
Telefon: 0 29 41 / 28 98 0  
Telefax: 0 29 41 / 28 98 93  
www.avita-pflege.de  
www.braukhof.de



# Ihre Medizinische Rehabilitation

Die beiden Reha-Kliniken im Ort **Klinik Eichholz** und **Reha-Klinik Panorama** mit ihren vielfältigen diagnostischen und therapeutischen Angeboten in verschiedenen Krankheitsbildern bilden den Schwerpunkt der medizinischen Rehabilitation in Bad Waldliesborn. Sie sind spezialisiert auf Anschlussrehabilitationen/-heilbehandlungen sowie auf stationäre und ganztägig ambulante Rehabilitationsmaßnahmen.



# Die Ambulante Vorsorgekur



Die ambulante Vorsorgekur (früher offene Badekur) ist eine optimale Kombination aus Urlaub und Gesundheit.

Auch in Bad Waldliesborn ist die ambulante Vorsorgekur eine beliebte Form der Kur. Hier können Sie sich Zeit nehmen und sich um Ihre eigene Gesundheit kümmern – entspannen, gesund werden und wieder zu Kräften kommen!

Vor Antritt einer ambulanten Vorsorgekur klären Sie bitte die Kostenübernahme mit Ihrer Krankenkasse. Sie haben für Ihre ambulante Vorsorgekur **freie Termin-, Arzt- und Unterkunftswahl**. Nach Ihrer Ankunft in Bad Waldliesborn und dem Bezug Ihres Zimmers führt Sie der erste Weg zu einem ortsansässigen **Badearzt**. Dieser verordnet nach entsprechender Untersuchung die benötigten

**therapeutischen Anwendungen**, die Sie dann mitten im Ortskern – im **Therapiezentrum** (weitere Infos auf Seite 44) – erhalten. Dort wird für Sie ein vollständiger Therapieplan für die Zeit Ihres Aufenthaltes zusammengestellt. Die therapiefreie Zeit können Sie optimal nutzen, um die vielfältigen Angebote des Kurortes zu genießen. Im Gesundheitszentrum erwartet Sie ein umfangreiches Therapiespektrum.

Das interdisziplinäre Therapeutenteam, bestehend aus Physio-, Sport-, Bewegungs- und Ergotherapeuten, Sportwissenschaftlern und Masseuren steht für hohe medizinische Kompetenz.

## Ihr Weg zur Vorsorge und Rehabilitation

in deutschen Heilbädern und Kurorten (für Versicherte der Gesetzlichen Kranken- bzw. Rentenversicherung)

Was?	Zweck / Voraussetzungen	Wie?	Wo?	Dauer / eigene Kosten
<b>ambulante Vorsorgeleistung „Kur“</b> In anerkannten Kurorten GKV: § 23, 2. SGB V	Persönliche Voraussetzungen: • Schwächung der Gesundheit, die in absehbarer Zeit zu einer Krankheit führen würde • Krankheiten verhüten und deren Verschlimmerung vermeiden • Pflegebedürftigkeit vermeiden GKV: § 23, 1. SGB V	• Antrag von Versichertem und behandelndem Arzt • Bewilligung vor Beginn der Maßnahme erforderlich • ggf. Arzt auf die Möglichkeit einer Kur ansprechen	Gesetzliche Krankenversicherung (GKV)	• Dauer: längstens 3 Wochen • Antragstellung alle 3 Jahre möglich • Kostenübernahme der GKV: 100% Kurarzt-Kosten / 90% Kurmittel • Unterkunft und Verpflegung zahlt Versicherter (Zuschuss GKV bis zu 16 €/Tag) • Eigenbeteiligung: 10 €/Verordnung sowie 10% Kurmittel
<b>(teil-)stationäre Vorsorgeleistung „Kur“</b> In anerkannten Kurorten GKV: § 23, 2. SGB V	Beseitigung / Vermeidung oder Entgegenwirken von Krankheiten Erkennung bzw. Heilung von Krankheit, Linderung der Beschwerden, Vermeidung von Verschlimmerung	Informationen über Elly-Heuss-Knapp-Stiftung Deutsches Muttergenesungswerk Tel. 0 30/3 300 290	Deutsche Rentenversicherung (DRV) für Arbeitnehmer/ Angestellte, Kinder/ Schüler, Beziehervon Erwerbsminderungsrenten	• Dauer: längstens 3 Wochen • Antragstellung alle 4 Jahre möglich • volle Kostenübernahme durch GKV p.a., Krankenhausaufenthalte werden angerechnet • Dauer: längstens 3 Wochen • Antragstellung alle 4 Jahre möglich • volle Kostenübernahme durch GKV • Eigenbeteiligung: 10 €/Tag, max. 28 Tage
Medizinische Vorsorge für Mütter und Väter GKV: § 24 SGB V „Mutter-/Vater-Kind-Maßnahme“ Medizinische Rehabilitation für Mütter und Väter GKV: § 41. SGB V	Folgen einer bestehenden Krankheit, Pflegebedürftigkeit oder Behinderung abwenden, mildern, beseitigen und/ oder Verschlimmerung verhüten. GKV: § 11, 2. SGB V • Reha muss aus medizinischen Gründen erforderlich sein GRV: § 9 SGB VI • die Erwerbsfähigkeit ist wegen Krankheit und/oder körperlicher, geistiger oder seelischer Behinderung erheblich gefährdet oder gemindert (Ziel: Verbesserung/Wiederherstellung der Erwerbsfähigkeit) GRV: § 10 SGB VI • Versicherungsrechtliche Voraussetzungen, siehe GRV: § 11 SGB VI	Antrag von Arzt und Patient	Deutsche Rentenversicherung (DRV) für Arbeitnehmer/ Angestellte, Kinder/ Schüler, Beziehervon Erwerbsminderungsrenten	• Dauer: regulär 21 Tage, je nach Indikation • alle 4 Jahre möglich Ausnahme: dringende medizinische Gründe, Einzelprüfung • volle Kostenübernahme durch GKV oder DRV • Eigenbeteiligung: 10 €/Tag, max. 28 Tage p.a., Krankenhausaufenthalte werden angerechnet
<b>ambulante Rehabilitation</b> In Einrichtungen mit Versorgungsvertrag gem. § 11c SGB V, auch mobile Reha-Leistungen durch wohnortnahe Einrichtungen GKV: § 40, 1. SGB V GRV: § 9f. SGB VI	Krankenhausaufenthalt, ob eine Anschlussheilbehandlung erforderlich ist	Antrag durch den Sozialdienst des Krankenhauses	Antritt in der Regel bis 14 Tage nach Krankenhaus-Aufenthalt oder ambulanter OP	• „Bei der Entscheidung über die Leistungen und bei der Ausführung der Leistungen zur Teilhabe wird berechtigten Wünschen der Leistungsberechtigten entsprochen. Dabei wird auch auf die persönliche Lebenssituation, das Alter, das Geschlecht, die Familie sowie die religiösen und weltanschaulichen Bedürfnisse des Versicherten Rücksicht genommen.“ (§ 9, 1 SGB IX)
<b>(teil-)stationäre Rehabilitation</b> In zertifizierter Reha-Einrichtung gem. § 20, 2a SGB IX GKV: § 40, 2. SGB V GRV: § 9f. SGB VI				<b>Abiehnung</b> Eingangsdatum ist Beginn der Rechtsmittelfristen <b>Widerspruch</b> • schriftlich, Frist beachten (1 Monat nach Bescheidzugang) • mit dem Arzt besprechen/ ggf. Rechtsrat einholen <b>Thema Wunschklinik</b> • Patient wählt mit Arzt geeigneten Kurort aus, dieser muss angemessen und medizinisch sinnvoll sein • „Bei der Entscheidung über die Leistungen und bei der Ausführung der Leistungen zur Teilhabe wird berechtigten Wünschen der Leistungsberechtigten entsprochen. Dabei wird auch auf die persönliche Lebenssituation, das Alter, das Geschlecht, die Familie sowie die religiösen und weltanschaulichen Bedürfnisse des Versicherten Rücksicht genommen.“ (§ 9, 1 SGB IX)
<b>Anschlussheilbehandlung (AHB)</b> GKV: § 40, 2. SGB V GRV: §§ 9f. SGB VI § 5, 4. SGB XI				**Verlängerung nur aus dringenden medizinischen Gründen Legend EKV: Deutsche Rentenversicherung GKV: Gesetzliche Krankenversicherung GRV: Gesetzliche Rentenversicherung SGB: Sozialgesetzbuch

Foto: iStockphoto.com/Deutscher Heilbäderverband e.V. Berlin; Hippmann/Wing GmbH, Oldenburg; iStockphoto.com/Deutscher Heilbäderverband e.V. Berlin  
 www.deutscherheilbaederverband.de



# Urlaub mit Pflegebedürftigen

**In Bad Waldliesborn genießen Sie gemeinsam einen entspannten Urlaub!**



kompetent

## Eine gute Entscheidung für Ihre Gesundheit



individuell



unterstützend



freundlich

Klinik  
Bad Waldliesborn  
**Eichholz**

Die Klinik Eichholz ist spezialisiert auf die medizinische Rehabilitation in den Fachbereichen:

- Orthopädie
- Unfallchirurgische Reha
- Innere Medizin
- Kardiologie
- Angiologie
- Multimodale Schmerztherapie

Weitere Informationen finden Sie unter [www.klinik-eichholz.de](http://www.klinik-eichholz.de)

Therapie  
Bad Waldliesborn  
**Zentrum**

- Physiotherapie
- Physikalische Therapie
- Ergotherapie
- Med. Trainingstherapie
- Präventions- und Gesundheitskurse

Unsere ambulanten Therapieangebote richten sich an gesetzlich Krankenversicherte mit Rezept, Selbstzahler, Privatversicherte und beihilferechtigte Versicherte.

Weitere Informationen finden Sie unter [www.bad-waldliesborn.de](http://www.bad-waldliesborn.de)

Erholung und Urlaub ist für jeden wichtig. Nicht nur Angehörige sollten sich daher regelmäßig eine Auszeit gönnen, sondern auch den Pflegebedürftigen tut ein erholsamer Urlaub gut. Eine entspannte Reise ist besonders wichtig, um Kraft zu schöpfen. Häufig scheitert dieses Vorhaben für viele Erholungssuchende schon an der Organisation. Die pflegebedürftigen Gäste benötigen qualifizierte Hilfe und ihre Angehörigen entlastende Angebote vor Ort. Bad Waldliesborn bietet dafür die besten Voraussetzungen. Unsere Gesundheitskompetenz und die ebene Landschaft bieten eine gute Grundlage für gehandicapte Gäste. Der Pflegedienst Avita organisiert alle benötigten Hilfsmit-

tel und das erforderliche Personal. Die kompetenten und freundlichen Mitarbeiter versorgen die Urlauber pünktlich in ihren Hotels und Pensionen. Des Weiteren können Angehörige durch spezielle Dienstleistungen oder durch Unterbringung in der Tagespflege entlastet werden. Alternativ besteht auch die Möglichkeit, eine Kurzzeitpflege in den Senioren- und Pflegeheimen Haus Gisela, Metropol, Residenz und Walkenhaus zu buchen. Die Kurzzeit- oder auch Verhinderungspflege kann notwendig und sinnvoll sein nach einer körperlichen Beeinträchtigung, wie einem Bruch, aber auch bei einer geistigen Erkrankung wie beispielsweise Demenz oder Alzheimer.



Gesundheitszentrum  
Bad Waldliesborn

Gesundheitszentrum in Bad Waldliesborn GmbH · Quellenstr. 60 · 59556 Lippstadt · Tel. 02941 800-0



**Bistro im REWE Markt**  
 Quellenstraße 17, Tel. 02941 2862584  
 Warme Speisen, Mo-Sa 8.00 bis 14.00 Uhr

**Café Birkholz**  
 Parkstraße 16, Tel. 02941 9795940  
 Öffnungszeiten: Mo-Fr 7.00-18.00 Uhr  
 Sa 7.00-14.00 Uhr  
 So 8.00-16.00 Uhr

**Bistro im REWE Markt**  
 Quellenstraße 17, Tel. 02941 2862584  
 Warme Speisen, Mo-Sa 8.00 bis 14.00 Uhr

**Cosacks Brennerei**  
 Gut Menzelsfelde 8, Tel. 02941 9488-127  
 Öffnungszeiten: Do, Fr 17.00-22.00 Uhr  
 Sa 12.00-22.00 Uhr  
 So 10.00-22.00 Uhr  
 www.cosacks.de

**Café Niermann (im Klusenhof)**  
 Klusestraße 1, Tel. 02941 9107989  
 Öffnungszeiten: Mo-Fr 6.30-18.00 Uhr  
 Sa 6.30-14.00 Uhr  
 So 8.00-14.00 Uhr

**Café-Restaurant Wiesenhaus**  
 Wiesenhausweg 4, Tel. 02941 2048666  
 Öffnungszeiten: Mi-So 11.00-20.00 Uhr

**Eiscafé Walibo**  
 Parkstraße 22, Tel. 02941 7281130  
 Öffnungszeiten: Mo-So 12.00-18.00 Uhr

**Restaurant im Akzent Hotel Jonathan**  
 Parkstr. 13, Tel. 02941 8880  
 Öffnungszeiten: auf der Homepage zu finden  
 Homepage: www.hotel-jonathan.de

**Landgasthaus Söbke**  
 Glennestraße 5, Wadersloh  
 Tel. 02523 940310  
 Öffnungszeiten siehe Internetseite:  
 www.landgasthaus-soebke.de

**Milchbar im Kurpark**  
 Öffnungszeiten: April-Oktober

**Neue Welt – Chinesisch-Mongolisches Asia-Restaurant**  
 Quellenstraße 58, Tel. 02941 2832966  
 Öffnungszeiten:  
 Mi - Sa 12.00-14.30 Uhr und  
 18.00-22.00 Uhr  
 So ab 12.00-22.00 Uhr  
 Mo geschlossen  
 www.neuewelt-lippstadt.com

**Pepes Eiscafé**  
 Parkstraße 15, Tel. 0157 30318810  
 Öffnungszeiten Sommer  
 von 1. März - 31. Oktober: 11.00-20.00 Uhr

**Restaurant Achilles der Griechen**  
 im Parkhotel Ort Kemper, Liesborner Str. 30  
 Tel. 02941 2706677  
 Öffnungszeiten: Di-So 17.00-23.00 Uhr  
 www.achillesdergriechen.de

**Pizzeria Aroma**  
 Braukstraße 15, Tel. 02941 827799  
 Öffnungszeiten:  
 Di-Sa 17.00-21.45 Uhr  
 So 11.00-14.00 Uhr  
 und 17.00-21.45 Uhr

**Pizzeria Pronto**  
 Parkstraße 22, Tel. 02941 2711271  
 Öffnungszeiten:  
 Di - Fr 11.00-14.00 Uhr und  
 17.00-21.00 Uhr  
 Sa, So 17.00-21.00 Uhr  
 Mo Ruhetag

**Walibos gute Stube**  
 Kaffee, Kaltgetränke und Eis,  
 Infos über alles was man noch nicht  
 über Walibo weiß  
 Öffnungszeiten:  
 April-Okt. Mi-Mo von 13.30-17.30 Uhr  
 Nov.-März. Sa u. So 13.30-17.30 Uhr

**Zur Schlemmerquelle**  
 Norbert Holtkötter  
 Quellenstraße 22, Tel. 02941 81258  
 Öffnungszeiten:  
 Gaststätte: Mo, Mi, Do 11.30-13.30 Uhr  
 17.00-22.00 Uhr  
 Fr 17.00-21.00 Uhr  
 Sa geschlossen  
 So 17.00-21.00 Uhr  
 Di geschlossen

**Wein-Cafe Walibo**  
 Im Eichholz 1, Tel. 02941 2713777  
 Öffnungszeiten: Mi-So 12.00-23.00 Uhr

**Abholdienst und Rückreise zum Heimatort**  
 Berolina-Mietwagen  
 Thorsten Behnke  
 Weringhauserstraße 12,  
 59597 Bad Westerkotten  
 Tel. 02943 7575

Kur- & Bäderfahrdienst Sudau  
 Tel. 0201 8675849-0  
 Frohnhauser Str. 466, 45144 Essen

**Ärzte**  
 Thomas Sowka  
**Badearzt**, Arzt für physikalische und rehabilitative Medizin  
 Braukstraße 6, Tel. 02941 9489880

Dr. med. Eva Leineweber  
**Badeärztin** und Fachärztin für Gynäkologie,  
 med. Klimatologie, Parkstraße 12,  
 Tel. 02941 94000

Dr. med. Dieter Leineweber  
**Badearzt** und Facharzt für Gynäkologie, med.  
 Klimatologie, Naturheilverfahren, Sportme-  
 dizin, Parkstraße 12, Tel. 02941 94000

Praxisgem. Dres. Leineweber & Kollegen,  
 Fachärzte für Gynäkologie & Geburtshilfe  
 Dr. Dieter Leineweber, Dr. Eva Leineweber,  
 Dr. Ulfert Herlyn, Prof. Dr. Heinz Günther  
 Bohnet, Dr. Elisabeth Haarmann, Parkstraße  
 12, Tel. 02941 94000

Claudia Kaiser  
**Zahnärztin**, Grüner Weg 3, Tel. 02941 270750

Franz Lenze, **Zahnarzt**  
 Quellenstraße 67, Tel. 02941 7609484

Kinderarztpraxis Dr. Mock und Dr. Reuß  
 Dr. Manuela Mock, Dr. Caspar Reuß  
 Quellenstraße 25, Tel. 02941 82208

Hautarztpraxis Dr. Gabriella Costanzo  
 Im Eichholz 1, Tel. 02941 6609820

Dr. Asik Kurt und Dr. N. Hakinzai Elhadi  
 Fachärzte für Orthopädie, Sportmedizin und  
 Chirotherapie, Parkstraße 13, Tel. 02941 94110

Dr. med. Detlev Düppenbecker  
 Facharzt für Allgemeinmedizin –  
 Diabetologische Schwerpunktpraxis  
 Wiedenbrücker Str. 31, 59555 Lippstadt  
 Tel. 02941 270747

Dr. medic M. Csatlos  
 Facharzt für Orthopädie und Unfallchirurgie  
 Braukstraße 6, Tel. 02941 244141  
 Diplom-Psychologe Hans Schulze  
 Quellenstraße 58, Tel. 02941 82077

Dr. med. Thomas Bruns  
 Facharzt für Orthopädie-Sozialmedizin;  
 ausschließlich medizinische Begutachtung  
 – keine Patientenversorgung  
 Braukstraße 6, Tel. 02941 273463

Dr. med. Jörg Andreas, Facharzt für Innere  
 Medizin, Kardiologie und Sozialmedizin;  
 ausschließlich medizinische Begutachtung  
 – keine Patientenversorgung  
 Braukstraße 6, Tel. 0160 98007521  
 Dr. Kampik  
 Neurologie - Psychiatrie - Psychotherapie  
 Braukstr. 6, 59556 Lippstadt  
 Tel. 02941 256010

Dr. Anna Wingert  
 Neurologie - Psychiatrie - Psychotherapie  
 Braukstraße 13, 59556 Lippstadt  
 Tel. 0 29 41 / 85 98

**Anreise**  
 mit der Bahn bis Bahnhof Lippstadt, dann  
 weiter mit den halbstündlich bzw. stündlich  
 verkehrenden Bussen C4 bzw. Linie 70, mit  
 dem eigenen Kfz über die A44, Ausfahrt  
 Erwitte/Anröchte, dann weiter auf der B55  
 in Richtung Lippstadt/Bad Waldliesborn  
 oder aber die A2, Ausfahrt Rheda-Wieden-  
 brück, dann weiter auf der B55 in Richtung  
 Lippstadt/Bad Waldliesborn oder mit dem  
 Flugzeug bis zum Regionalflughafen Pader-  
 born/Lippstadt. Von hier holen Sie einige  
 unserer Gastgeber gern auch ab.

**Apotheken**  
 Kur-Apotheke  
 Parkstraße 9, Tel. 02941 8478  
 Mo, Di, Do, Fr 8.00-19.00 Uhr  
 Mi 8.00-14.00 und 16.00-19.00 Uhr  
 Sa 08.30-13.00 Uhr

**Ausflugsfahrten und Ausflugsziele**  
 Infos an der Touristinformatio

**Autovermietung**  
 AVIS Autovermietung GmbH & Co. KG  
 Overhagener Straße 22, 59557 Lippstadt

Europcar  
 Ostenfeldmark 8-10, 59557 Lippstadt,  
 Tel. 02941 13238

**Autowerkstatt**  
 Rolands Autoservice, Autoreparatur  
 Seilerweg 3, 59556 Lippstadt  
 Tel. 02941 2047631

**Bahnhof**  
 Reisezentrum Lippstadt  
 Rixbecker Straße 2, 59555 Lippstadt

**Banken**  
 Sparkasse Hellweg-Lippe  
 Quellenstraße 15, Tel. 02941 7570

Volksbank Beckum Lippstadt eG  
 Braukstraße 17, Tel. 02941 7548631

Postbank im Getränkemarkt Rewe  
 Quellenstraße 38, Tel. 02941 150300

**Bridge-Club Lippstadt**  
 Turniere Mo und Mi 15.00 Uhr  
 Dr. Joh. Lienert  
 Am Scheinebach 17, Tel. 02941 23420

**Bücherei**  
 Thomas-Valentin-Stadtbücherei  
 Fleischhauerstraße 2, 59555 Lippstadt  
 Tel. 02941 980240  
 Öffnungszeiten:  
 Mo und Di: 10.00-18.00 Uhr  
 Do und Fr: 14.00-18.00 Uhr  
 Sa: 10.00-13.00 Uhr  
 Mittwoch, Sonntag geschlossen

**Buslinien Lippstadt – Bad Waldliesborn**  
 Linie 70 (stündlich) und C 4 (halbstündlich)

**Café**  
 s. Gastronomie Seite 29

**Caritas Ortsverband Bad Waldliesborn**  
 Herr Dr. Forsting, Tel. 02941 810130

**DRK**  
 Ortsverein Lippstadt  
 Gaußstraße 11, 59557 Lippstadt  
 Tel. 02941 24141

**Drogeriemarkt**  
 Rossmann Filiale  
 Brauckstraße 5-7, Tel. 02941 9687954

**Einkaufsmöglichkeiten**  
 Floreana Landmarkt  
 Heideweg 8, Wadersloh, Tel. 02523 2150

Baumschule Jürgenhake  
 Von der Pflanze bis zum Accessoire  
 Ostlandstraße 47, Tel. 02941 80927

Doris Moden  
 Quellenstraße 68, Tel. 02941 8699

REWE Bad Waldliesborn GmbH & Co.  
 Einzelhandels oHG  
 Quellenstraße 17, Tel. 20941 944020  
 Öffnungszeiten: Mo-Sa 7.00-22.00 Uhr

Ernsting's family  
 Braukstraße 3

Fotostudio Morgenröte  
 Annerose Zander  
 Parkstraße 50, Tel. 02941 2025006

Gesundheitsshop Yvonne Blume  
 Quellenstraße 60 (Therapiezentrum)  
 Tel. 02941 7426930

Getränkhandel Rewe  
 Quellenstraße 38, Tel. 02941 150474  
 Öffnungszeiten: Mo-Sa 8.00-20.00 Uhr

Haus des Gastes  
 Quellenstraße 72, Tel. 02941 948800

Modehaus Glennemeier  
 Liesborner Straße 6, Tel. 02941 8476

Schmuckstück  
 Modeschmuck & Geschenke  
 Helena Kettelhake  
 Quellenstraße 60 (Therapiezentrum)  
 Tel. 0152 55367801



Im Eichholz 1, 59556 Lippstadt Infos & Reservierungen: www.weincafe-walibo.de



Restaurant & Weinbar Kaffee & Kuchen Feiern & Events Weinproben & Buffets



Conrad Schulte, Feingebäck Werksverkauf  
Bentelerstraße 9, Rietberg-Mastholte  
Tel. 02944 982-0

Stilbruch  
Inh. A. Nippert  
Quellenstraße 15  
Tel. 02941 2719533

Tonis Trinkland  
Sommerweg 30, Tel. 02941 80690

Wiedenhues – Garten und Floristik,  
Braukstraße 3, Tel. 02941 9688909

**E Mobil Verleih**  
eMobile Sudahl  
Glennestraße 2, Tel. 0160 5040975

**Fahrrad-Verleih**  
Touristinformation im Haus des Gastes  
Quellenstraße 72, Tel. 02941 948800

Fahrrad und Radsport Eickhölter  
Rietberg-Mastholte, Zum Freien Stuhl 2  
Tel. 02944 58289

**Feuerwehr**  
59557 Lippstadt, Geiststraße 48,  
Tel. 02941 980200, Notruf 112

**Frisöre**  
Friseur Sonnenberg  
Braukstraße 23, Tel. 02941 923242

Friseurstudio Sali (Therapiezentrum)  
Quellenstraße 60, Tel. 02941 8004500

Kopfsache  
Seilerweg 3, Tel. 0172 2398801

**Führungen**  
Infos an der Touristinformation

**Fundsachen**  
Touristinformation  
Quellenstraße 72, Tel. 02941 948800

Ordnungsamt Stadt Lippstadt  
Klusetor 19, Tel. 02941 9800

**Gastronomie**  
siehe Seite 29

**Gesundheit u. Wellness**  
siehe unter „Unsere Gastgeber“ und  
„Reha-Kliniken“

**Golf**  
Golfclub Lippstadt e. V.  
Wiesenhausweg 14  
Tel. 02941 810110

**Gottesdienst, Heilige Messe/Kirchen**  
Kath. St. Josef Pfarrkirche,  
Sonntag 9.30 und 18.30 Uhr, Feiertag 9.30 Uhr  
Pfr. Frank Weilke, Bad Waldliesborn,

Tel. 02941 82130  
Pfarrbüro: Beermannweg 3, Tel. 02941  
80526 Notfalltelefon: 02523 95360-10

Ev. Kirchengemeinde Lippstadt  
Infos: Pfr. Dr. Ivonne Buthke  
Tel. 02941 80584

Kurparkgottesdienste und -messen:  
Infos an der Touristinformation

**Heilpädagogik und Familientherapie**  
Praxis Maria Schriegel  
Quellenstraße 65, Tel. 02941 2717505

**Heilpraktiker**  
Praxis für Naturheilkunde Claudia Holtdirk,  
Quellenstraße 82, Tel. 02941 941556

Susan Hartung  
Heilpraktikerin  
Quellenstraße 60 (Therapiezentrum)  
Tel. 0151 18694711

**Hörgeräteakustiker**  
Amplifon Hörgeräte (ehemals B&K Hörgeräte GmbH)  
Braukstraße 23, Tel. 02941 8272671

**Kino**  
Cineplex  
Konrad-Adenauer-Ring, Lippstadt  
Tel. 02941 27260

Cinema-Studio  
Rathausstraße 2, Lippstadt, Tel. 02941 3344

**Kliniken**  
Klinik Eichholz  
Walkenhausweg 8, Tel. 02941 8000

Reha-Klinik Panorama  
Eichenweg 3-5, Tel. 02941 881-0

**Konzertmuschel im Kurpark**  
Infos an der Touristinformation

**Kosmetik und Fußpflege**  
Angelika Kosmetik und Fußpflege  
Quellenstraße 66, Tel. 02941 81232

Beate Frische Fußpflege  
Liesborner Straße 16, Tel. 02941 81750

Beauty Studio Bode  
Parkstraße 17, Tel. 02941 80343

M. Niehüser Fußpflege  
Grüner Weg 23, Tel. 02941 2748360

Physanne Paul  
Praxis für Physiotherapie, Wellness  
Braukstraße 7, Tel. 02941 9338080

Praxis für Podologie  
Nikola Bohle  
Braukstraße 6, Tel. 02941 9332344

**Krankenhäuser**  
Ev. Krankenhaus Lippstadt  
Wiedenbrücker Straße 33, Tel. 02941 67-0  
Notfalldienst: gerade Monate

Dreifaltigkeitshospital Lippstadt  
Klosterstraße 31, Tel. 02941 7580  
Notalldienst: ungerade Monate

**Krankengymnastik**  
Axis Praxis  
Mahdi Gholizadeh-Gonbadani  
Sektoraler Heilpraktiker, Physiotherapie  
An der Friedenskirche 4, Tel. 01590 6660226

Praxis für Physiotherapie  
Sandra Suerhoff  
Quellenstraße 25, Tel. 02941 925255

Praxis für Physiotherapie  
Physanne Paul  
Wellness  
Braukstraße 7, Tel. 02941 9338080

Praxis für Physiotherapie  
Waldemar Baumann  
Parkstraße 15-17  
Tel. 02941 6627287

Therapiezentrum  
Quellenstraße 60, Tel. 02941 8000

Annerose Burmester  
Krankengymnastin, Brügger-Therapeutin,  
Lymphdrainagen  
Braukstraße 6, Tel. 02941 9785659

**Kurbeitrag**  
Der Tagessatz beträgt für Erwachsene 2,10 €,  
Kinder bis 14 Jahre sind befreit.

**Kurkonzerte**  
Infos bei den Touristinformationen

**Minigolfanlage**  
an der Milchbar im Kurpark  
Öffnungszeiten: April-Oktober

**Nordic Walking**  
2 Laufstrecken je nach persönlicher  
Leistungsfähigkeit,  
„Intersport Arndt Route“ 3 km und  
„Liebelt-Route“ 8,5 km (s. Ortsplan)

**Optiker**  
Optik-Schindler  
Braukstraße 6, Tel. 02941 924340

**Ortsvorsteherin**  
Gabriele Schütte-Holthaus  
Im Lindenbrink 16, Tel. 02941 82372

**Öffentliche Toiletten**  
im und am Haus des Gastes, im  
Gesundheitszentrum und in der Milchbar  
im Kurpark, siehe auch Ortsplan

**Parkplätze** siehe Ortsplan

**Pflegedienst**  
Avita GmbH  
Braukstraße 15, Tel. 02941 2898-0

**Polizeistation**  
Lippstadt, Rossfeld 2,  
Tel. 02941 91002634, Notruf 110

**Post**  
Filiale im Rewe Getränkemarkt  
Quellenstraße 38, Tel. 02941 150300

**Puppenspiel**  
Mit Puppenspielerin Birgit Lux  
im Kurpark oder Haus des Gastes  
Infos an der Touristinformation

**Reha-Sport**  
Sport- und Rehaverein Bad Waldliesborn e. V.  
Tel. 02941 8001252

**Sanitätshäuser**  
Pflegefachmarkt Fischer  
Poststraße 16, Lippstadt, Tel. 02941 82619

Sanitätshaus Beumer Wicker GmbH  
Lange Straße 91-93, Lippstadt, Tel. 02941 58523

Sanitätshaus Kraft  
Quellenstraße 60 (Therapiezentrum)  
Tel. 02921 5776 oder 0175 3629320

Gesundheitshaus  
Heiden & Dömer GmbH & Co. KG  
Parkstraße 15  
Tel. 02941 9330347

**Seniorenheime**  
Haus Amselhof  
Amselweg 2-6, Tel. 02941 94020

Haus Gisela  
Grüner Weg 31, Tel. 02941 9448-0  
Metropol  
Kneippweg 15, Tel. 02941 7628201

Residenz  
Eichenweg 1, Tel. 02941-9426-0

Walkenhaus  
Walkenhausweg 1, Tel. 02941 150020

**Service-Wohnen**  
Braukhof  
Braukstraße 11-19, Tel. 02941 2898111

**Souvenirs und Geschenke**  
Touristinformation im Haus des Gastes  
Quellenstraße 72, Tel. 02941 948800

Gesundheitsshop Yvonne Blume  
Quellenstraße 60 (Therapiezentrum)  
Tel. 02941 7426930

Schmuckstück  
Modeschmuck und Geschenke  
Helena Kettelhake  
Quellenstraße 60 (Therapiezentrum)  
Tel. 0152 55367801

**Tagungen, Kongresse, Seminare**  
Touristinformation im Haus des Gastes  
Quellenstraße 72, Tel. 02941 948800

Akzent Hotel Jonathan  
Parkstraße 13, Tel. 02941 8880

Parkhotel Lippstadt  
Liesborner Straße 30, Tel. 02941 8820

**Tankstelle**  
Aral-Tankstelle Müller & Leone GmbH  
Ostlandstraße 65, Tel. 02941 80139

**Taxen**  
Anruf Sammeltaxi  
Tel. 02941 12348

City-Taxi  
Am Weinberg 26, 59555 Lippstadt  
Tel. 02941 1604

Homburg Heinz-Dieter  
Schützenstraße 1, 59558 Lippstadt  
Tel. 02941 627 22

Schilling Karin  
u. a. Behindertentransportwagen  
Bastionstraße 12  
Tel. 02941 9600-0

Taxi-Blitz  
Otto-Hahn-Straße 28, 59557 Lippstadt  
Tel. 02941 922299

Taxi-Lippe-Stern  
Bökenförder Straße 41, 59557 Lippstadt  
Tel. 02941 810810

Die Praxis mit dem persönlichen Flair, die Qualität vor Standard setzt, denn:

**Wir möchten, dass es Ihnen (wieder) gut geht!**

**Praxis für Krankengymnastik  
und Physiotherapie  
Suerhoff**

**Inh. S. Suerhoff-Risse**

Stress, Termindruck? Wie wäre es mit einer

- Aroma-Massage oder
- Osteopathischen Behandlung?

Weitere Leistungen:

- neurol. Krankengymnastik
- Kiefergelenktherapie
- Lymphdrainage
- Pilates
- Manuelle Therapie
- Wirbelsäulengruppen u. v. m.
- Kinesiotaping

Quellenstraße 25 · 59556 Lippstadt/Bad Waldliesborn · Tel. 02941 925255 · www.Krankengymnastik-Suerhoff.de



**Taxi Roli**  
Westernkötter Straße 189  
Tel. 02941 10103 oder 800 1010300

**Taxi Gallenkamp**  
Jägerpfad 4, 59555 Lippstadt  
Tel. 02941 810811

**Tennis**  
SV Bad Waldliesborn 1949 e.V.  
Birkenweg 30

**SC Lippstadt DJK**  
Brandenburger Straße 1-3, Lippstadt  
Tel. 02941 657118

**Theater**  
Kurtheater im Haus des Gastes  
Quellenstraße 72, Tel. 02941 948800

**Stadtheater Lippstadt**  
Cappeltor 3-5, Informationen unter 02941 58511

**Touristinformation**  
Quellenstraße 72 (Ecke Walkenhausweg)  
Öffnungszeiten:

Hauptsaison: (01.04.-31.10.25, 20.12.25 - 02.01.26)  
Mo-Fr 10.00-12.00 Uhr und 13.00-17.00 Uhr  
Sa 10.00-16.00 Uhr  
So 10.00-14.00 Uhr  
Nebensaison: (03.01.-31.03.25 01.11.-19.12.25)  
Mo-Fr 10.00-12.00 Uhr und 13.00-16.00 Uhr  
Sa 10.00-14.00 Uhr  
Tel. 02941 948800

**Tierheim**  
Margaretenweg 80, Lippstadt,  
Tel. 02941 65179

**Tierarzt**  
Tierärztliche Praxis am Eulenkamp  
Dr. Kerstin Mannhardt  
Quellenstraße 68, Tel. 02941 9889136

**Veranstaltungen**  
Infos im Veranstaltungskalender  
sowie an der Touristinformation  
im Haus des Gastes

**Vereine**  
Angelverein  
ASV Lippstadt e. V.  
Harkortweg 2, Lippstadt  
Tel. 02941 9686987

Eine Welt Kreis  
Weltladen  
Marktstraße 3  
59555 Lippstadt  
Tel. 02941 57496

kfd  
Mechthild Knepper, Holtkamp 3  
Tel. 02941-80844

Kur- und Verkehrsverein e. V.  
W. Glennemeier  
Liesborner Str. 6, Tel. 02941 948800

Unser Kurpark e. V.  
Peter Brinkmann, Tel. 02941 923252

Musikverein  
Dietmar Schütz, Rotbuschweg 20

Schießriege  
Hermann Holtkötter, Kämpenweg 15

Schützenverein  
Dirk Weitkemper  
Mozartstraße 10, Tel. 0160 2291109

Sportverein  
Ulrich Osdiek  
SV Bad Waldliesborn 1949 e. V., Birkenweg 30

**Wandern/Radwandern**  
Infos sowie Kartenmaterial an der Tourist-  
information im Haus des Gastes

**Wohnmobile**  
Parkplatz für Wohnmobile auf dem Parkplatz  
Liesborner Straße/Ecke Mozartstraße

**Zahnärzte** siehe Ärzte

**Zimmernachweis/-vermittlung**  
Touristinformation im Haus des Gastes  
Quellenstraße 72, Tel. 02941 948800  
E-Mail: info@lippstadt-badwaldliesborn.de

Änderungen vorbehalten (Stand 12/2024)

**Allgemeine Hinweise**

- Apotheke
- Arzt
- Bouleplatz
- Cafe
- Cocktailbar
- E-Bike-Ladestation
- Einkaufsmarkt
- Friedhof
- Fußgängerzone
- Gastgeber/Unterkunft
- Gaststätte
- Golfplatz

- Haltestelle
- Tourist-Information
- Minigolfplatz
- Parkplatz
- Post
- Sehenswürdigkeiten
- Tierarzt
- Tankstelle
- Tennisplatz
- Öffentliche Toilette
- Spazierweg

**Routen**

- Spazierweg  
Bad Waldliesborn  
Länge: 2,8 km  
Höhendifferenz: 1 m
- Nordic Walking 1  
Intersport Arndt-Route (leicht)  
Länge: 3 km  
Höhendifferenz: 3 m
- Nordic Walking 2  
Liebelt-Route (mittelschwer)  
Länge: 8,3 km  
Höhendifferenz: 9 m

**Sehenswürdigkeiten  
und wichtige Orte**

- Seilscheibe 1
- Quellenhäuschen 1 2
- Quellenhäuschen 2 3
- Antoniuskapelle 4
- Madonna 5
- Nebelweg 6
- Eulenkamp 7
- Konzertmuschel 8
- Kurpark 9

**Bushaltestellen**

- Kreuzung Umgehungsstraße 1
- Kurverwaltung 2
- Kühlige 3
- Beckhof 4
- Jagdweg 5
- Lambertweg 6
- Birkenweg 7
- Sommerweg 8
- Braukhof 9
- Niels-Stensen-Grundschule 10
- Klusenstraße 11
- Quellenstraße 12
- Kurgartenweg 13
- Grüner Weg 14
- Goldammerweg 15
- Gut Mentzelsfelde 16
- Lipperbruchbaum 17



**Gute Pflege ist Vertrauenssache**

**Grundpflege**

**Behandlungspflege**

**Palliativ-Pflege**

**Tagespflege**

**Verhinderungspflege**

**Hauswirtschaftliche Versorgung**

**Familienpflege**

**Beratungspflege**

**Essen auf Rädern**

**Hausnotruf**

**Entlastungsdienste für Angehörige**

**Service-Wohnen**

**Alltagshilfen**

**und vieles mehr...**

**Entspannter Urlaub**

Unser kompetentes und freundliches Pflegepersonal versorgt Sie oder Ihre pflegebedürftigen Angehörigen pünktlich in Ihrem Hotel oder Pension. Gerne unterstützen wir pflegende Angehörige durch gesonderte Dienstleistungen oder durch die Unterbringung des Pflegebedürftigen in unserer Tagespflege.

**Rufen Sie uns an, wir beraten Sie gerne!**

**Avita**  
Pflege und Gesundheit

Avita GmbH  
Braustraße 15  
59556 Lippstadt  
Telefon: 0 29 41 - 28 98 0  
www.avita-pflege.de

## Geografische Lage



## Anfahrt



## IMPRESSUM

Die in diesem Gastgeberverzeichnis angegebenen Preise sind gültig zum Zeitpunkt der Herausgabe des Gastgeberverzeichnisses. In Einzelfällen können sich Preisänderungen ergeben. Für etwaige redaktionelle oder technische Irrtümer übernimmt der Herausgeber keine Haftung. Die Unternehmungen haften selbst für ihre in den Anzeigen gemachten Angaben. Nachdrucke sowie Benutzung von Ausschnitten sind vorbehaltlos verboten. Alle Rechte vorbehalten.

### Herausgeber:

KWL Kultur und Werbung  
Lippstadt GmbH  
Lange Straße 15, 59555 Lippstadt  
Tel. 02941-988780

### Fotos und Karten für Imagetext:

Fotografin Sabrina Voss, Brilon;  
Fotodesign Sandra Püttmann, Lippstadt;  
Thomas Rensinghoff, Geseke;  
Peter Sondermann, VisKom/  
City-Luft-bilder, Wuppertal;  
KWL Kultur und Werbung  
Lippstadt GmbH;  
Wochentipp-Verlag, Lippstadt;  
Dieter Tuschen, Lippstadt;  
Semper Graphik-Design, Lippstadt;  
Römer-Lippe-Route/  
Dennis Stratmann  
Sauerland Tourismus /  
Paul Masukowitz / REACT-EU  
Pro-t-in GmbH, Lingen

### Text für Imagetext:

KWL Kultur und Werbung  
Lippstadt GmbH  
Gesundheitszentrum  
in Bad Waldliesborn GmbH  
Mr. Grips GmbH

### Konzept und Gestaltung:

KWL Kultur und Werbung  
Lippstadt GmbH  
Lotos Druck GmbH Reichstädt  
gotoMEDIA Werbe- und  
Medienagentur in Delbrück

### Gestaltung Signet mit Claim:

Cyclos Design GmbH, Münster

### Druck:

Papierhelden GmbH  
59556 Lippstadt

### Unsere Datenschutzerklärung:

<https://www.lippstadt-erleben.de/de/datenschutz>

### Rechte und Pflichten aus dem Gastaufnahmevertrag

Geschäftsbedingungen im Hotelgewerbe, herausgegeben von der Fachgruppe Hotels und verwandte Betriebe im Deutschen Hotel- und Gaststättenverband e. V. (DEHOGA).

1. Der Gastaufnahmevertrag ist abgeschlossen, sobald das Zimmer bestellt und zugesagt oder, falls eine Zusage aus Zeitgründen nicht mehr möglich war, bereitgestellt worden ist.
2. Der Abschluss des Gastaufnahmevertrages verpflichtet die Vertragspartner zur Erfüllung des Vertrages, gleichgültig auf welche Dauer der Vertrag abgeschlossen worden ist.
3. Der Gastgeber ist verpflichtet, bei Nichtbereitstellung des Zimmers dem Gast Schadensersatz zu leisten.
4. Der Gast ist verpflichtet, bei Nichtinanspruchnahme der vertraglichen Leistungen den vereinbarten oder betriebsüblichen Preis zu zahlen, abzüglich der vom Gastgeber ersparten Aufwendungen. Die Aufwendungen betragen nach Erfahrungssätzen bei Übernachtung/Frühstück 20 %, bei Übernachtung/Halbpension 30 %, bei Übernachtung/Vollpension 40 % des vereinbarten Gesamtpreises. Vermieter von Ferienwohnungen können bei Nichtinanspruchnahme der vertraglichen Leistungen durch den Gast mindestens 80 % des vereinbarten Preises verlangen, weil ihre ersparten Aufwendungen in der Regel weniger als 20 % des vereinbarten Preises ausmachen.
5. Der Gastgeber ist nach Treu und Glauben gehalten, nicht in Anspruch genommene Zimmer nach Möglichkeit anderweitig zu vergeben, um Ausfälle zu vermeiden. Bis zur anderweitigen Vermietung des Zimmers hat der Gast für die Dauer des Vertrages den nach Ziffer 4 errechneten Betrag zu bezahlen.
6. Ist es dem Gastgeber möglich, die nicht in Anspruch genommene Unterkunft anderweitig zu vergeben, so entfällt die Verpflichtung des Gastes zur Bezahlung in Höhe der anderweitig erzielten Einnahmen für diesen Zeitraum.

7. Ausschließlicher Gerichtsstand ist der Betriebsort.

Zur Vermeidung der in Ziff. 4 entstehenden Unannehmlichkeiten empfehlen wir den Abschluss der Reiserücktrittskosten-Versicherung der EUROPÄISCHEN Reiseversicherung.

### Gastgeberklassifizierungen

Lippstadt und Bad Waldliesborn überzeugen mit vielfältigen Unterkunftsmöglichkeiten. Eine Orientierungs- und Entscheidungsmöglichkeit bieten verschiedene Klassifizierungs- und Zertifizierungssysteme. So stellen die Sterne das Qualitätszeichen für Unterkünfte in Deutschland dar. Ob Hotel, Gasthof, Gästehaus, Pension, Ferienwohnung oder Privatzimmer – Sterne bieten Transparenz und Produktsicherheit. Sie sind jeweils für die Dauer von drei Jahren gültig.

Weitere Informationen zur Deutschen Hotelklassifizierung und zur Deutschen Klassifizierung für Gästehäuser, Gasthöfe und Pensionen des Deutschen Hotel- und Gaststättenverbandes e.V. (DEHOGA) sowie zur DTV-Klassifizierung für Ferienhäuser und Ferienwohnungen des Deutschen Tourismusverbandes e.V. (DTV) finden sich auf den jeweiligen Internetseiten der Verbände unter [www.dehoga-bundesverband.de/ueber-uns/deutsche-hotelklassifizierung/](http://www.dehoga-bundesverband.de/ueber-uns/deutsche-hotelklassifizierung/) und [www.deutschertourismusverband.de/qualitaet/sterneunterkuenfte.html](http://www.deutschertourismusverband.de/qualitaet/sterneunterkuenfte.html).

Die aufgeführten Sterne sind das Ergebnis einer freiwilligen Klassifizierung des DEHOGA oder des DTV. Gastgeber ohne Sternebezeichnung haben an dieser freiwilligen Klassifizierung nicht teilgenommen. Ein Rückschluss auf ihren Ausstattungsstandard ist damit nicht verbunden.

### Fahrradfreundliche Gastgeber

Besonders fahrradfreundliche Betriebe können als Bett + Bike Betrieb durch den Allgemeinen Deutschen Fahrrad-Club e.V. (ADFC) zertifiziert werden. Wenn der Gastgeber zudem u.a. nur maximal fünf Kilometer vom Fernradweg Römer-Lippe-Route entfernt liegt und entsprechend zu Angeboten der Römer-Lippe-Route informieren kann, kann er zudem als Partnerbetrieb der Römer-Lippe-Route ausgezeichnet werden. Weitere Informationen finden sich auf den Internetseiten der Verbände unter [www.bettundbike.de](http://www.bettundbike.de) und [www.roemerlipperoute.de/uebernachten-einkehren/unterkuenfte/](http://www.roemerlipperoute.de/uebernachten-einkehren/unterkuenfte/).



# lippstadt badwald liesborn

## Kontakt

Touristinformation Bad Waldliesborn  
Quellenstraße 72 | 59556 Bad Waldliesborn

Telefon 02941 948800

[www.lippstadt-badwaldliesborn.de](http://www.lippstadt-badwaldliesborn.de)  
[info@lippstadt-badwaldliesborn.de](mailto:info@lippstadt-badwaldliesborn.de)

Stadtinformation Lippstadt  
Lange Straße 14 | 59555 Lippstadt

Telefon 02941 58515

[www.lippstadt-erleben.de](http://www.lippstadt-erleben.de)  
[stadtinfo@kwl-lippstadt.de](mailto:stadtinfo@kwl-lippstadt.de)

